



ELABORATI DI PIANO

Destinazioni Urbanistiche

Tav. n° 6

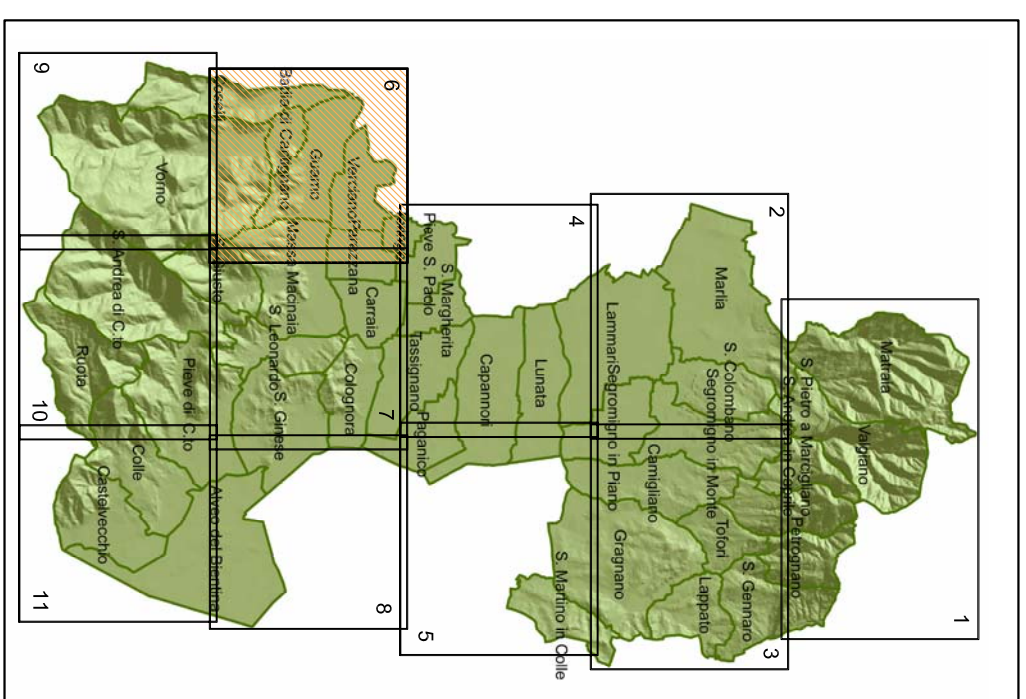
Scala 1:50.000

Estensore della modifica:
Resp. del Procedimento:
Arch. Roberto Gillevi Arch. Stefano Modena

Geniale della comunicazione:
Geom. Giovanni Dei Frate

Coordinamento tecnico:
Geom. Giovanni Dei Frate

Comitato di progettazione:
Geom. Giovanni Dei Frate
Geom. Ciana Mariani
Geom. Stefano Modena
Arch. Stefano Modena
Geom. Stefano Zappelli



Legenda

- limiti comunali
- limiti UPRZ
- limiti centro abitato
- anello noroviale
- corsi d'acqua

Ambiti edificati di interesse storico, architettonico e documentale

- art. 14 centri storici
- art. 15 edifici, vicinati e di rilevanza valore storico-architettonico
- art. 16 edifici di valore storico-architettonico
- art. 19 ambiti di interesse storico
- art. 17 aree di pertinenza delle vie storiche
- art. 18 aree archeologiche

Ambiti edificati di recente formazione

- art. 20 aree a prevalente destinazione residenziale - Sanificazione
- art. 20 aree a prevalente destinazione residenziale - Completamento
- art. 21 aree a prevalente destinazione produttiva - di Sanificazione
- art. 21 aree a prevalente destinazione produttiva - Sanità
- art. 21 aree a prevalente destinazione produttiva - Completamento
- art. 26 aree per insediamenti produttivi a servizio di nuclei territoriali
- art. 22 aree a prevalente destinazione di servizio - Sanificazione
- art. 42 Insediamenti per la distribuzione di carburanti
- art. 42 aree a servizio delle mobilità

Ambiti insediativi di nuova previsione

- art. 24 aree per nuovi insediamenti residenziali
- art. 25 aree per nuovi insediamenti produttivi, deposito e stoccaggio merci (F.L.S.)
- art. 27 aree per attività artigianali

Servizi, standard territoriali ed urbani

- art. 28 parchi territoriali attrezzati
- art. 29 verde di civiltà urbana
- art. 30 verde pubblico attrezzato
- art. 31 verde pubblico attrezzato per impianti sportivi
- art. 32 verde per impianti sportivi privati
- art. 33 verde urbano privato
- art. 34 parcheggi pubblico
- art. 35 aree per fibrazione
- art. 36 aree per attrezzature di interesse comune
- art. 37 aree per impianti tecnologici
- art. 38 aree artigianali
- art. 38 fasce di rispetto artigianali
- art. 38 fasce di rispetto artigianali
- art. 37 - 40 fasce di salvaguardia delle previsioni al P.S.

Infrastrutture e servizi a rete

- art. 40 fasce di rispetto infrastrutturale
- art. 40 corridoi infrastrutturale
- art. 40 percenti distali

Territorio rurale e ambiti di interesse paesaggistico

- art. 43 aree tocoliche e fruttali
- art. 44 aree di valore paesaggistico
- art. 45 aree di valore ecologico e ambientale
- art. 45 aree A.N.P.T.L.
- art. 46 aree a prevalenza uso agricolo
- art. 47 aree agricole performative
- art. 48 insediamenti nel territorio rurale
- art. 49 aree per interventi di rigenerazione rurale
- art. 49 aree per interventi finalizzati per la tutela dei caratteri ambientali
- art. 55 fasce di rispetto corredi ecologici

Tutela e salvaguardia delle risorse naturali

