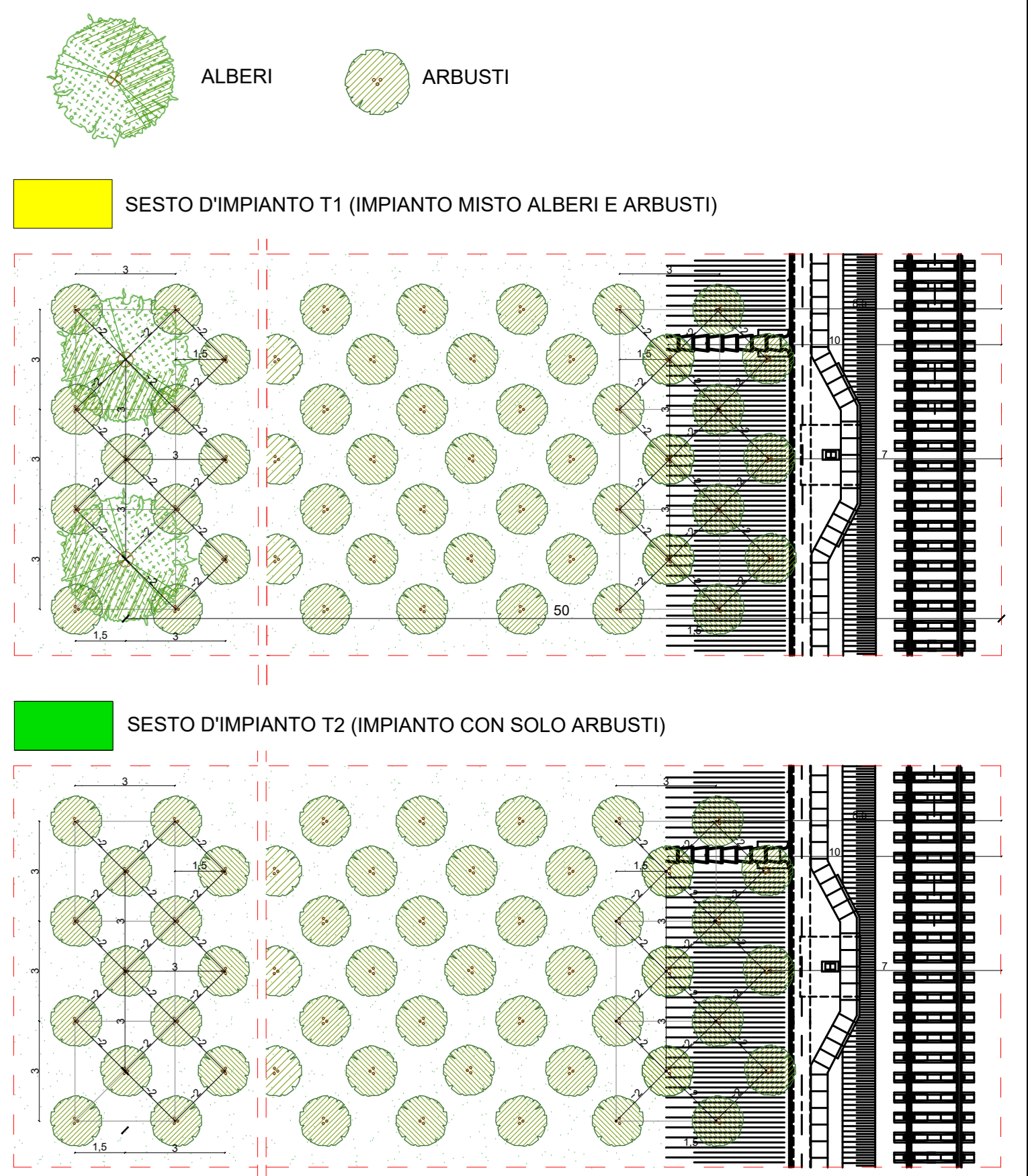


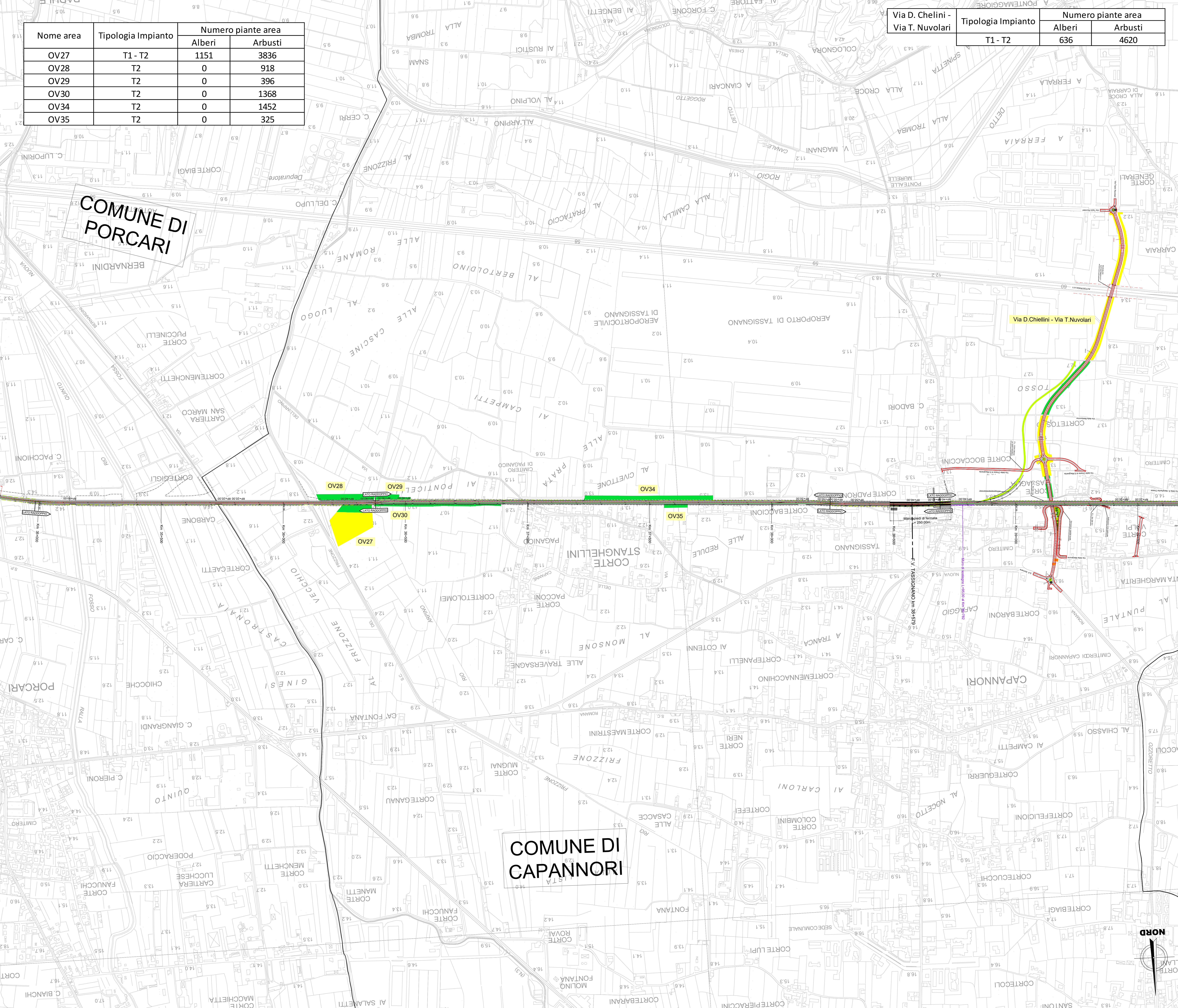
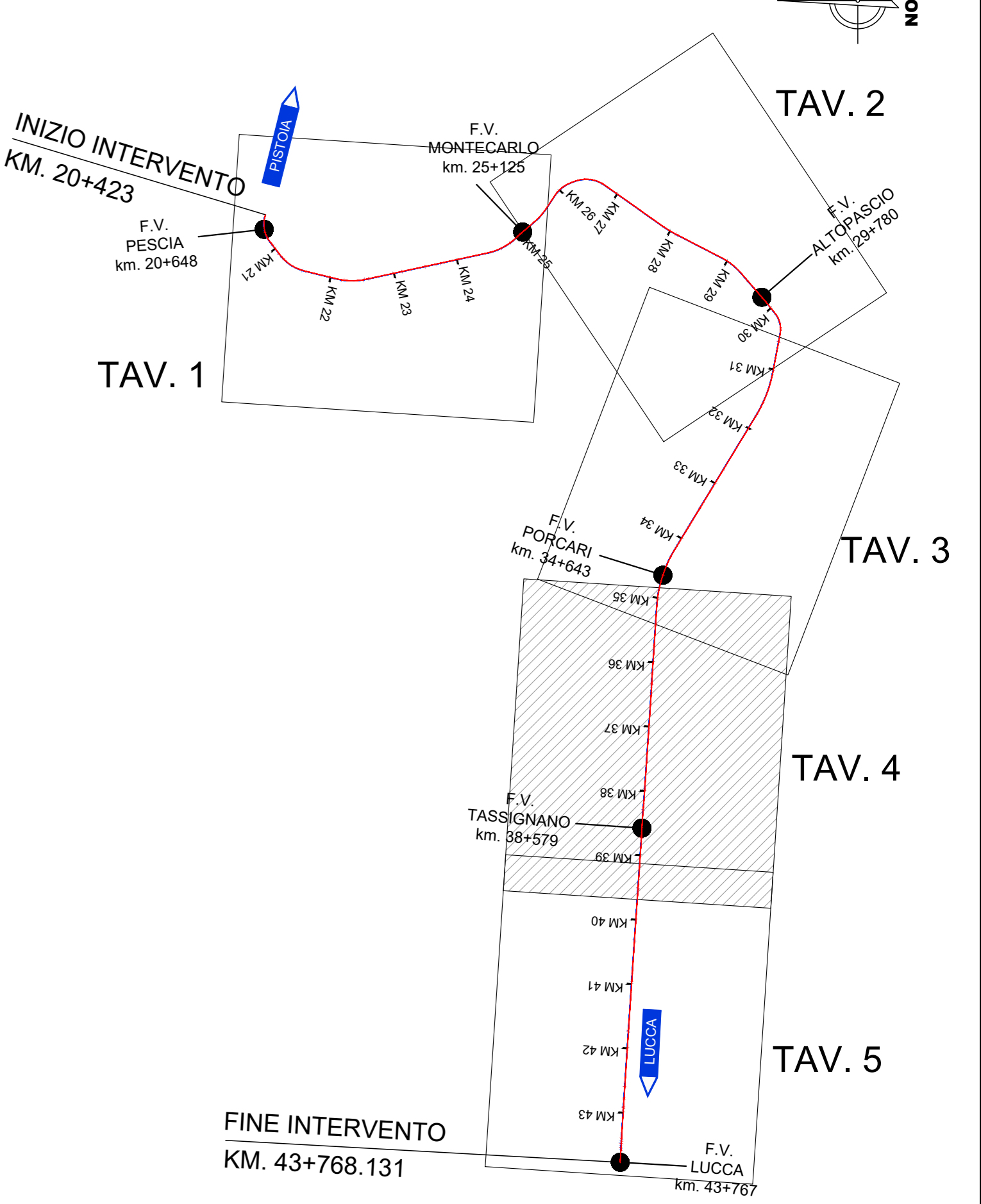
Nome area	Tipologia Impianto	Numero piante area	
		Alberi	Arbusti
OV27	T1 - T2	1151	3836
OV28	T2	0	918
OV29	T2	0	396
OV30	T2	0	1368
OV34	T2	0	1452
OV35	T2	0	325

Via D. Chellini - Via T. Nuvolari	Tipologia Impianto	Numero piante area	
		Alberi	Arbusti
	T1 - T2	636	4620

LEGENDA



KEY - PLAN



COMMITTENTE: **RETE FERROVIARIA ITALIANA S.P.A.**
DIREZIONE INVESTIMENTI

SOGGETTO TECNICO: RFI - DIREZIONE TERRITORIALE PRODUZIONE DI FIRENZE
S.O. INGEGNERIA

PROGETTAZIONE: MANDATARIA MANDANTI

PROGETTO DEFINITIVO

LINEA PISTOIA - LUCCA - VIAREGGIO/PISA
RADDOPPIO DELLA LINEA PISTOIA - LUCCA - PISA S.R.
TRATTA PESCIA - LUCCA

14 - AMBIENTE
PROGETTO DELLE OPERE A VERDE

Planimetria degli interventi

SCALA 1:5000
Foglio 4 di 5

PROGETTO/ANNO	SOTTOP.	LIVELLO	NOME DOC.	PROGR. OP.	FASE FUNZ.	NUMERAZ.
1346	P	S	11	F	D	T S M A
						0 0
						0 1
						E 0 2 6

Rev.	Descrizione	Redatto	Data	Verificato	Data	Approvato	Data	Autorizzato	Data
A	Prima emissione	G. Tanti	18/09/2018						

POSIZIONE ARCHIVIO: LINEA SEDE TECN. NOME DOC. NUMERAZ.

1346-PO-S11-PD-TSMA-00-01-E026.dwg