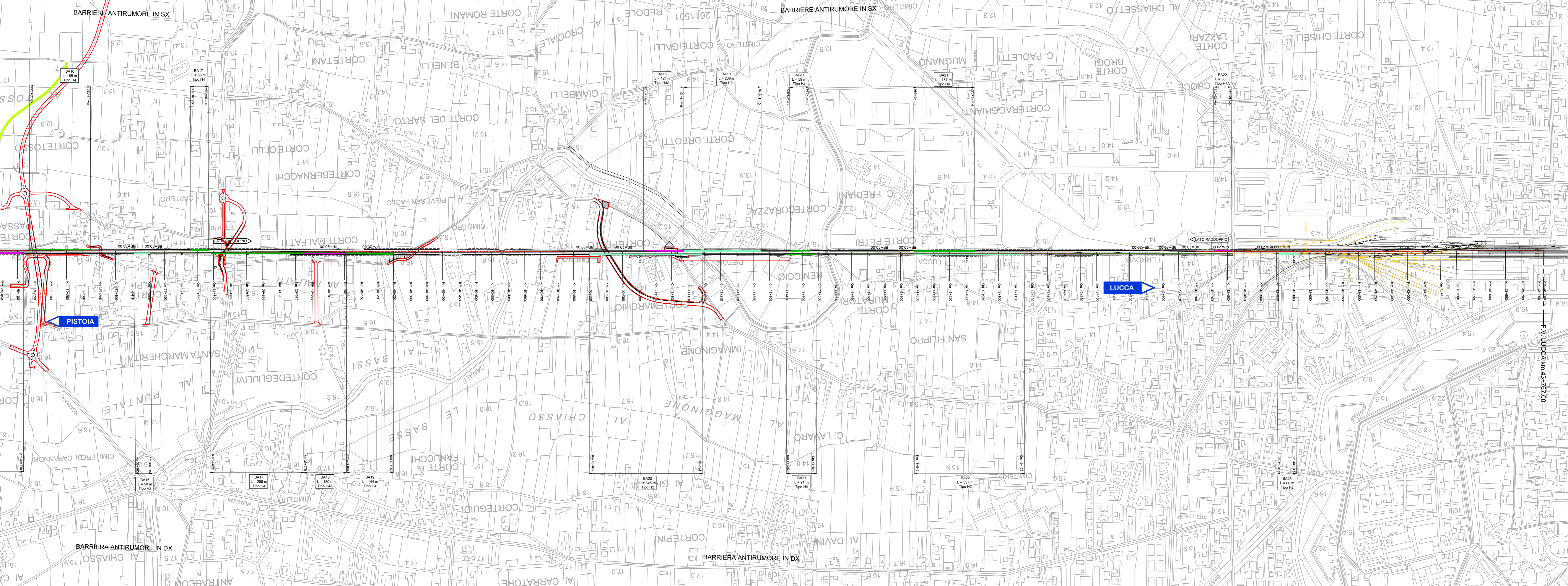
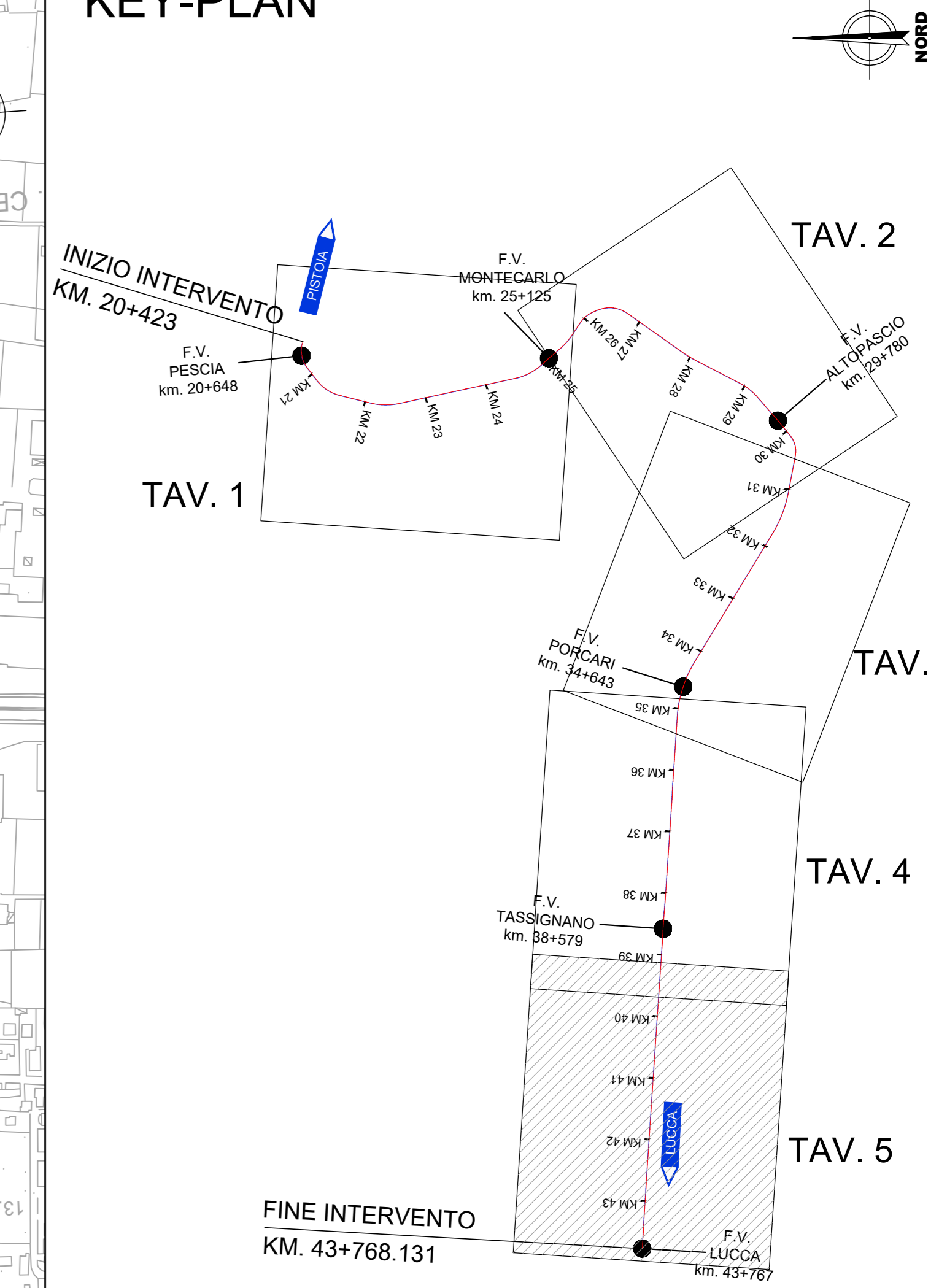


BARRIERE	LATO	INIZIO	FINE	LUNGHEZZA (m)	TIPO	ALTEZZA (m)	FINITURA PANNELLI	RILEVATO, TRINCEA, RASO	SU MANUFATTO
BA16	SX	39220	39285	65	H4	4,44	VETRO TEMPRATO	65	0
BA16	DX	39465	39515	50	H2	2,98	VETRO TEMPRATO	50	0
BA17	SX	39629	39684	55	H4	4,44	VETRO TEMPRATO	55	0
BA17	DX	39691	39976	285	H4	4,44	VETRO TEMPRATO	271,5	13,5
BA18	SX	41013	41134	121	H4A	4,04	VETRO TEMPRATO	116,5	4,5
BA18	DX	39976	40106	130	H4A	4,04	VETRO TEMPRATO	130	0
BA19	SX	41134	41372	238	H2	2,98	VETRO TEMPRATO	230,5	7,5
BA19	DX	40106	40250	144	H4	4,44	VETRO TEMPRATO	144	0
BA20	SX	41465	41524	59	H4	4,44	VETRO TEMPRATO	59	0
BA20	DX	40849	41194	345	H2	2,98	OPACA	336	9
BA21	SX	42840	43027	187	H4	4,44	OPACA	187	0
BA21	DX	41450	41541	91	H4	4,44	VETRO TEMPRATO	91	0
BA22	SX	42759	42815	56	H4A	4,04	VETRO TEMPRATO	56	0
BA22	DX	41842	42179	337	H2	2,98	OPACA	337	0
BA23	DX	42957	43017	60	H2	2,98	VETRO TEMPRATO	60	0

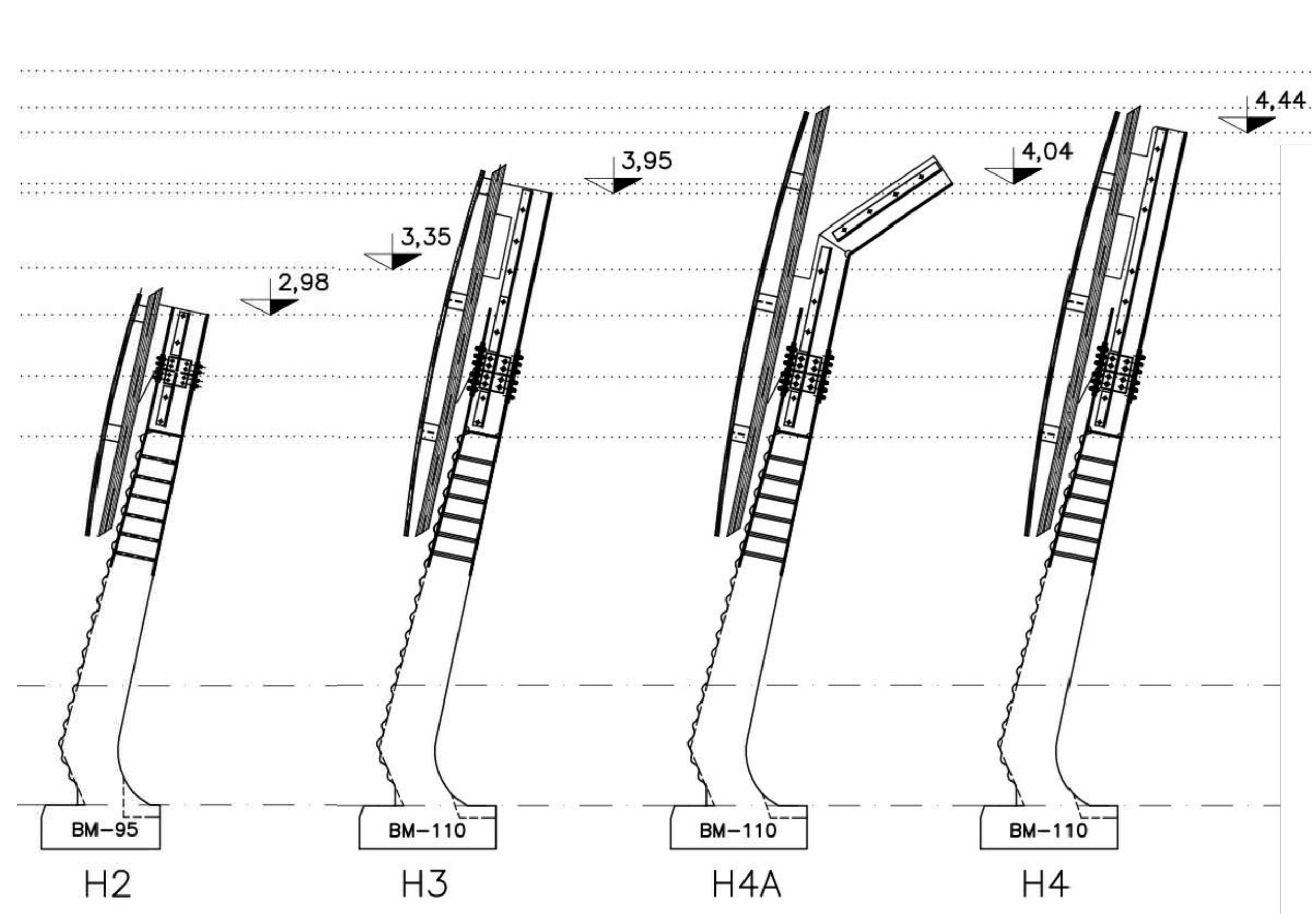
### KEY-PLAN



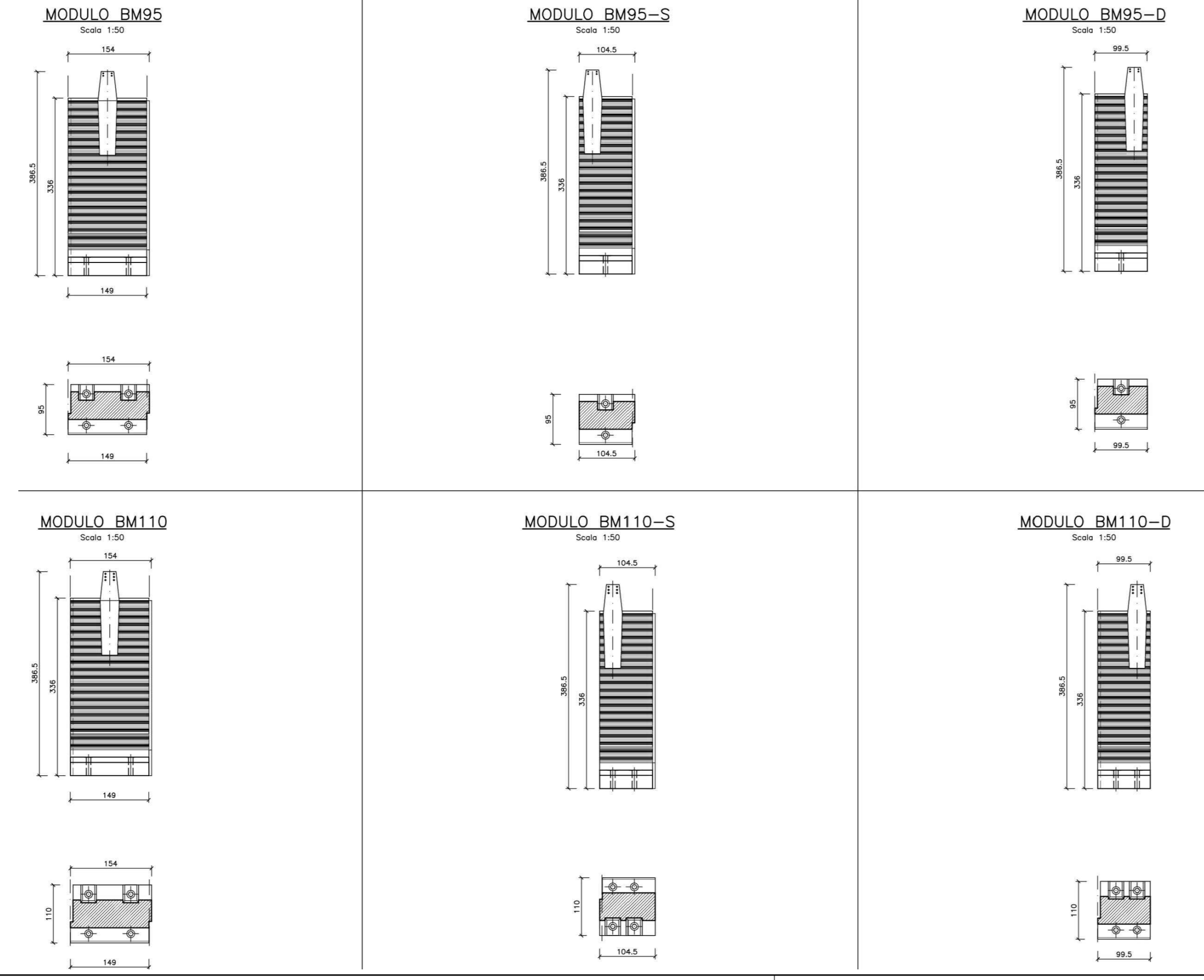
### Mitigazioni in fase di esercizio

- Barriera antirumore di esercizio tipo H2  
h = 2,98 m
- Barriera antirumore di esercizio tipo H3  
h = 3,95 m
- Barriera antirumore di esercizio tipo H4  
h = 4,44 m
- Barriera antirumore di esercizio con oggetto tipo H4A  
h = 4,04 m

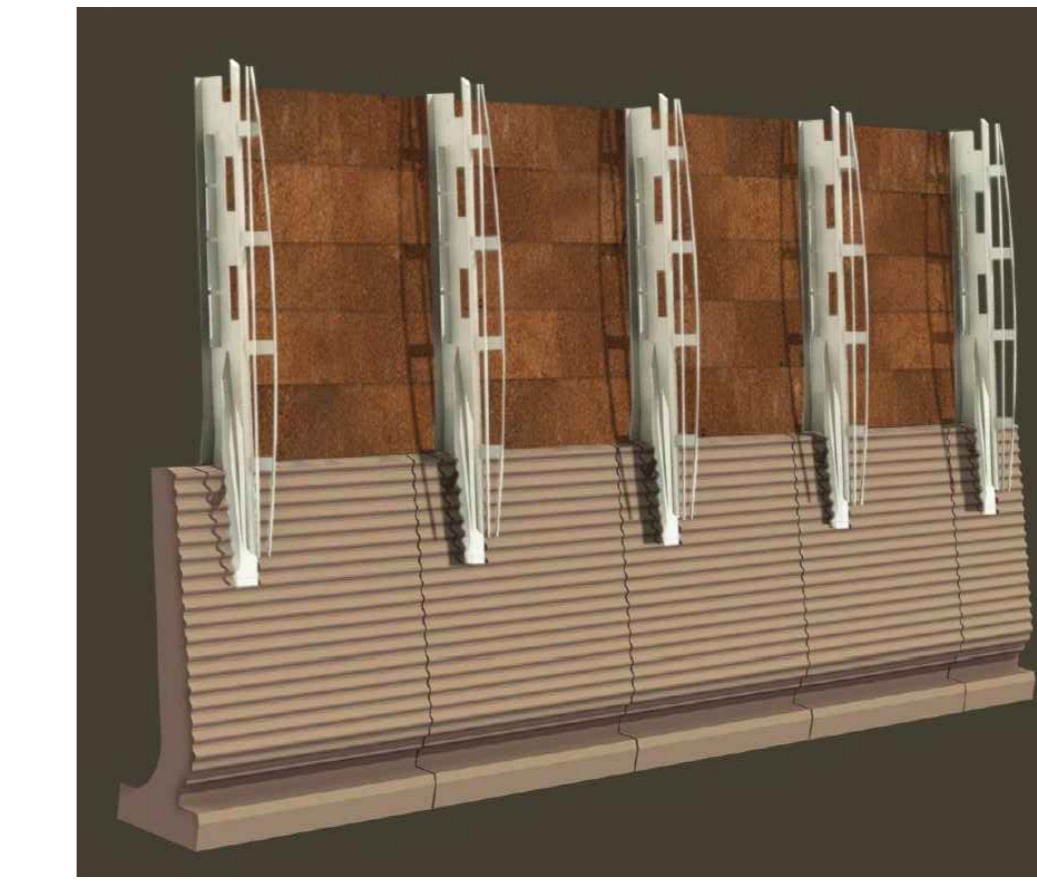
### ABACO BARRIERE - QUOTE ACUSTICHE



### ABACO BASI



### BARRIERE HS - PANNELLI METALLICI IN ACCIAIO INOX VERNICIATO



**RAL 8017**  
Effetto COR-TEN

Le parti realizzate in lastre d'acciaio saranno verniciate con un'apposita vernice ad effetto ossidante per ottenere una colorazione prossima a quella brunita-rossastra dell'acciaio cor-ten, un effetto cromatico non piatto, ma ricco di sfumature conferite dal processo di ossidazione.

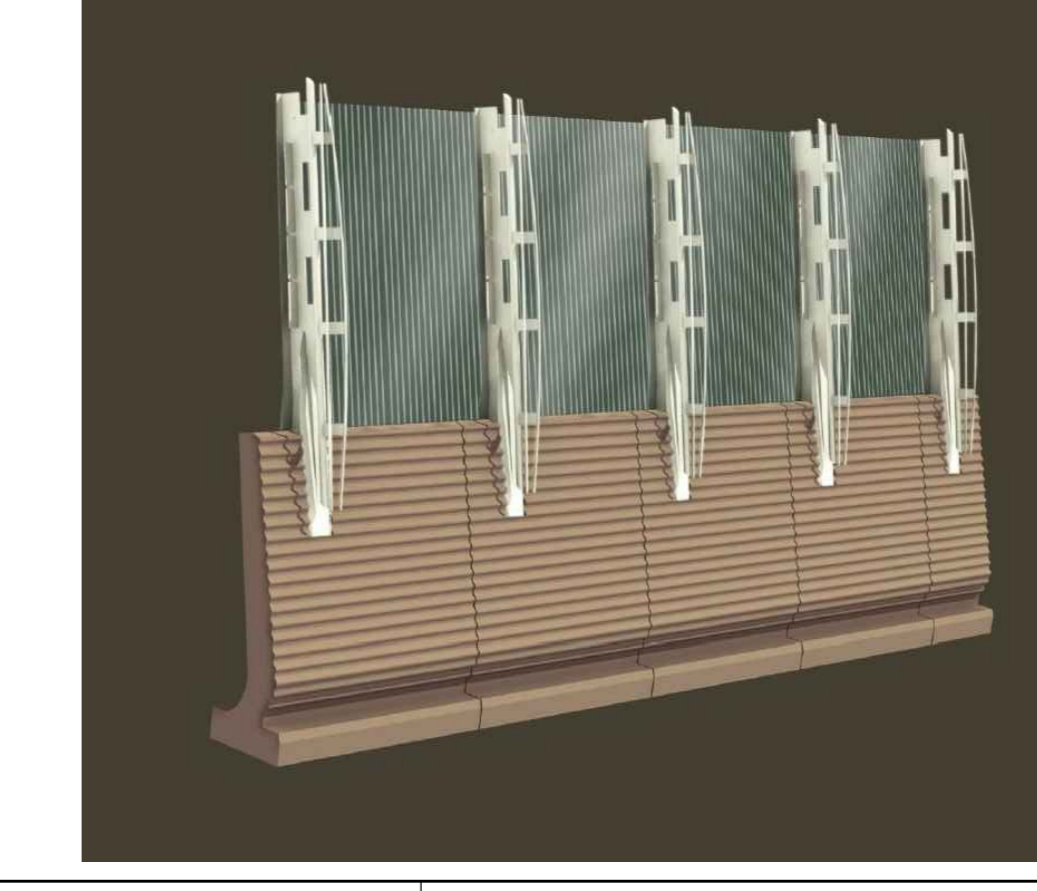
**RAL 1015**  
Avorio chiaro

La colorazione della base sarà ottenuta mediante l'inserimento di una pigmentazione nell'impasto del cls atta a conferire al manufatto una tinta sempre sfumata e non omogenea

**RAL 9010**  
Bianco puro

La colorazione dei montanti sarà omogenea

### BARRIERE HS - PANNELLI IN VETRO TEMPRATO



**Vetro**

Le parti realizzate in vetro temprato, al fine di ridurre il rischio di collisione con l'avifauna, saranno provviste di sottili strisce verticali di colore chiaro larghe 2 cm e poste a 10 cm di distanza l'una dall'altra.

**COMMITTENTE:** **RETE FERROVIARIA ITALIANA S.P.A.**  
DIREZIONE INVESTIMENTI

**SOGGETTO TECNICO:** RFI - DIREZIONE TERRITORIALE PRODUZIONE DI FIRENZE  
S.O. INGEGNERIA

**PROGETTAZIONE:** MANDATARIA MANDANTI

**PROGETTO DEFINITIVO**

**LINEA PISTOIA - LUCCA - VIAREGGIO/PISA**  
**RADDOPPIO DELLA LINEA PISTOIA - LUCCA - PISA S.R.**  
**TRATTA PESCIA - LUCCA**

**14 - AMBIENTE**  
Generale

Planimetria di ubicazione barriere in fase di esercizio

PROGETTO/ANNO: 1346/PO SOTTOPR. LINEA: S11 LIVELLO: PD NOME DOC.: TSM/A PRGR. OP.: 00 FASE FUNZ.: 01 NUMERAZ.: E013

Rev.	Descrizione	Redatto	Data	Verificato	Data	Approvato	Data	Autore	Data
A	Prima emissione	G. Tanzi	18/09/2018						

POSIZIONE ARCHIVIO: LINEA: L542 SEDE TECN.: L0116 NOME DOC.: T800 NUMERAZ.: 10/01

Verificato e trasmesso: Data: Convalidato: Data: Archiviato: Data: