



# COMUNE DI CAPANNORI

PROVINCIA DI LUCCA

SERVIZIO LAVORI PUBBLICI - ECOLOGIA

DETERMINAZIONE N. 1662 del 21/11/2006

**OGGETTO:** Approvazione perimetrazione aree percorse dal fuoco anno 2006 – L. n° 353/00, L.R. n° 39/00 e s.m.i.

**IL SOTTOSCRITTO DIRIGENTE del Servizio Lavori Pubblici Arch. Arnaldo Rinaldi**

**PREMESSO**

che l'art. 10, comma 2, della Legge 21 novembre 2000, n° 353 (*Legge-quadro in materia di incendi boschivi*), dispone che i comuni debbano provvedere a censire i soprassuoli già percorsi dal fuoco nell'ultimo quinquennio, aggiornando annualmente tale catasto;

**CONSIDERATO**

che l'art. 70 ter commi 2, 3 e 4, della Legge Regionale 21 Marzo 2000, n° 39 e successive modifiche ed integrazioni (*Legge forestale della Toscana*), dispone che i comuni redigano ed aggiornino le planimetrie dei boschi e dei pascoli situati entro 50 metri dai boschi percorsi dal fuoco in quanto su tali aree debbono essere apposti vincoli relativi all'attività venatoria, al pascolo, alle trasformazioni urbanistiche e alla realizzazione di strutture ed infrastrutture;

**VISTO**

che per l'anno 2006 sono state approntate le perimetrazioni delle aree percorse dal fuoco e le planimetrie dei predetti soprassuoli sono state pubblicate per 30 giorni all'Albo Pretorio comunale e che di detta pubblicazione ne è stata data informazione alla cittadinanza tramite affissione pubblica secondo il disposto dell'art. 10 comma 2 della Legge 21 novembre 2000, n° 353 (*Legge-quadro in materia di incendi boschivi*) e dell'art. 70 ter comma 3, della Legge Regionale 21 Marzo 2000, n° 39 e successive modifiche ed integrazioni (*Legge forestale della Toscana*);

**CONSIDERATO**

che nei termini utili di pubblicazione non sono state presentate osservazioni in merito;

**VISTE**

le cartografie in scala 1:10.000 riportanti le aree percorse dal fuoco nell'anno 2006 allegata alla presente determinazione dirigenziale che ne costituiscono parte integrante e sostanziale che si riferiscono alle seguenti località:

1. Fraz. S. Andrea di Compito Loc. "Costa Cipollina" – sup. 17,4451 ha;
2. Fraz. di Matraia Loc. "Le Grotte" – sup. 0,0820 ha;
3. Fraz. di Gragnano Loc. Borgonuovo – sup. 0,0140 ha;
4. Fraz. di Pieve di Compito Loc. "Monte Baldo" – sup. 1,4860 ha;
5. Fraz. di S. Giusto di Compito Loc. "Costa Borgognone 1" – sup. 3,9930 ha;
6. Fraz. di S. Giusto di Compito Loc. "Costa Borgognone 2" – sup. 3,0380 ha;
7. Fraz. di Vorno Loc. "Selvavecchia" – sup. 0,4000 ha;
8. Fraz. di S. Giusto di Compito Loc. "Monte Pianello" – sup. 9,5489 ha;
9. Fraz. di S. Andrea di Compito Loc. "Cimitero" – sup. 0,0277 ha;
10. Fraz. di Vorno Loc. "Faeta" – sup. 0,0313 ha;
11. Fraz. di Tofori Loc. "A Marchiò" – sup. 0,6350 ha;
12. Fraz. di Massa Macinaia Loc. "Poggiaccio" – sup. 7,4078 ha;
13. Fraz. di S. Andrea di Compito Loc. "Collelungo" – Sup. 1,9225 ha;

14. Fraz. di S. Martino in Collè Loc. "Cimitero" – 0,0130 ha;
15. Fraz. di S. Giusto di Compito Loc. "Montecuccoli" – 0,7390 ha;

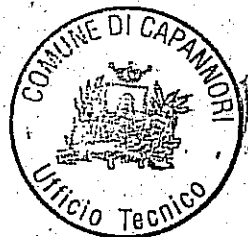
- VISTE** le perimetrazioni delle aree percorse dal fuoco allegate alla presente determinazione dirigenziale per cui, ai sensi del sopracitato art. 10, comma 2, L. 353/00 e dell'art. 70 ter, della Legge Regionale 21 Marzo 2000, n° 39 e successive modifiche ed integrazioni (*Legge forestale della Toscana*), si rende necessario provvedere alla loro approvazione;
- VISTO** l'art. 10, comma 2, L. 353/00;
- VISTO** l'art. 70 ter, della Legge Regionale 21 Marzo 2000, n° 39 e successive modifiche ed integrazioni (*Legge forestale della Toscana*);
- VISTO** l'art. 107 del D. Lgs. 267/00;

#### DETERMINA

1. di approvare le perimetrazioni delle aree percorse dal fuoco nel corso dell'anno 2006, le cui cartografie sono allegate alla presente determinazione dirigenziale così come previsto dall'art. 10, comma 2, della Legge 21 novembre 2000, n° 353 (*Legge-quadro in materia di incendi boschivi*) e dall'art. 70 ter, della Legge Regionale 21 Marzo 2000, n° 39 e successive modifiche ed integrazioni (*Legge forestale della Toscana*);
2. di dare atto che alla presente determinazione dirigenziale sono allegati i seguenti documenti che ne costituiscono parte integrante e sostanziale:
  - planimetrie in scala 1:10.000 delle aree percorse dal fuoco relative alle frazioni di seguito elencate (le aree percorse dal fuoco sono evidenziate a tratteggio):
    1. Fraz. S. Andrea di Compito Loc. "Costa Cipollina" – sup. 17,4451 ha;
    2. Fraz. di Matraia Loc. "Le Grotte" – sup. 0,0820 ha;
    3. Fraz. di Gragnano Loc. Borgonuovo – sup. 0,0140 ha;
    4. Fraz. di Pieve di Compito Loc. "Monte Baldo" – sup. 1,4860 ha;
    5. Fraz. di S. Giusto di Compito Loc. "Costa Borgognone 1" – sup. 3,9930 ha;
    6. Fraz. di S. Giusto di Compito Loc. "Costa Borgognone 2" – sup. 3,0380 ha;
    7. Fraz. di Vorno Loc. "Selvavecchia" – sup. 0,4000 ha;
    8. Fraz. di S. Giusto di Compito Loc. "Monte Pianello" – sup. 9,5489 ha;
    9. Fraz. di S. Andrea di Compito Loc. "Cimitero" – sup. 0,0277 ha;
    10. Fraz. di Vorno Loc. "Faeta" – sup. 0,0313 ha;
    11. Fraz. di Tofori Loc. "A Marchiò" – sup. 0,6350 ha;
    12. Fraz. di Massa Macinaia Loc. "Poggiaccio" – sup. 7,4078 ha;
    13. Fraz. di S. Andrea di Compito Loc. "Collelungo" – Sup. 1,9225 ha;
    14. Fraz. di S. Martino in Colle Loc. "Cimitero" – 0,0130 ha;
    15. Fraz. di S. Giusto di Compito Loc. "Montecuccoli" – 0,7390 ha;
3. Che la presente determinazione dirigenziale, comprensiva degli allegati, sia trasmessa anche al Settore Urbanistica – Pianificazione Territoriale ed Edilizia e all'Amministrazione Provinciale per gli adempimenti di propria competenza;

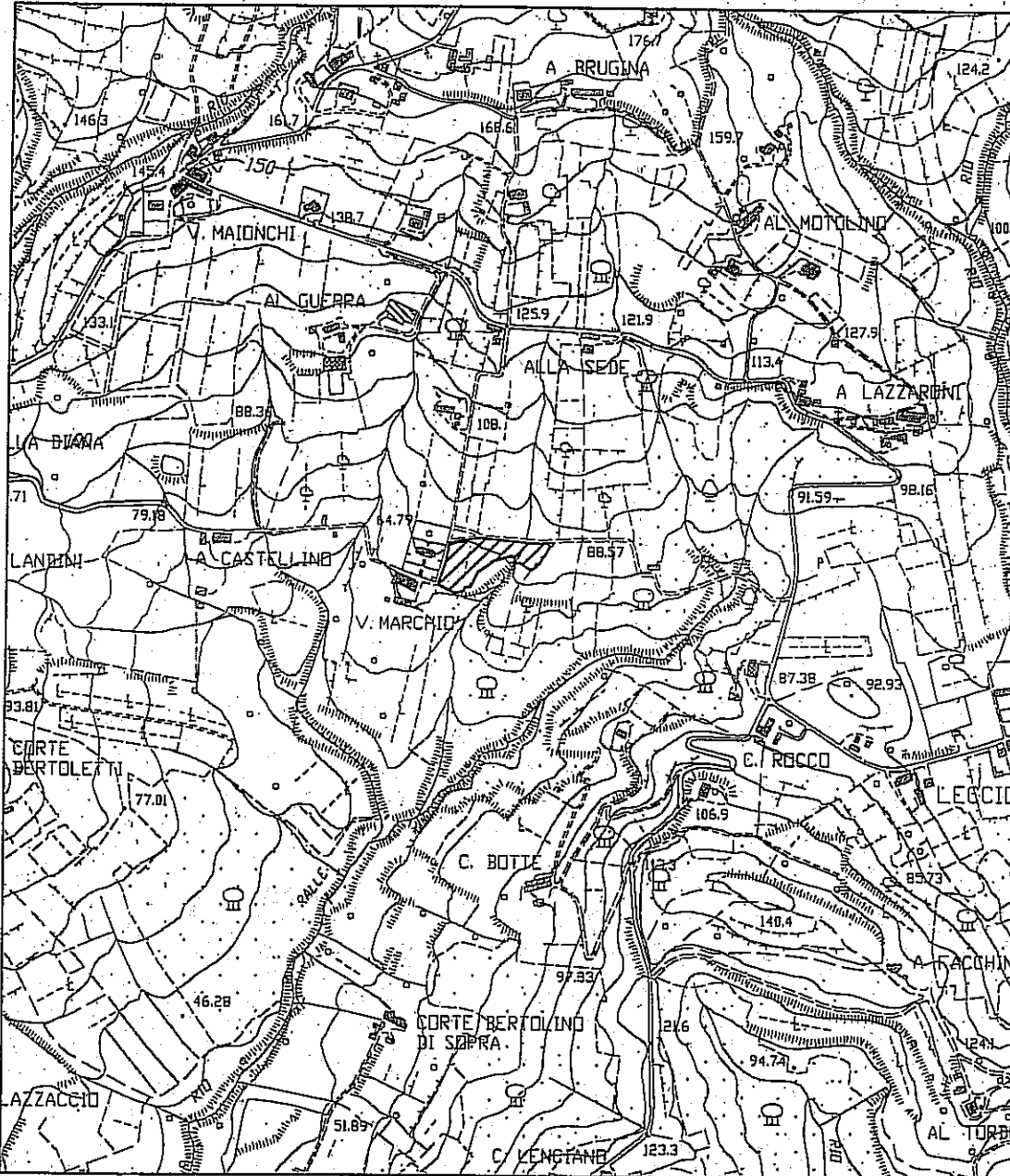
Capannori Il: 17 novembre 2006

Il Responsabile del Procedimento  
(Dott. Gian Luca Bucci)



Il Dirigente del Servizio LL.PP.  
(Arch. Arnaldo Rinaldi)

FRAZ. DI TOFORI LOC. "A MARCHIÒ" – SUP. 0,6350 HA;



PUBBLICATA ALL'ALBO PRETORIO  
DAL 09 OTT. 2006 AL 09 NOV. 2006  
senza osservazioni.

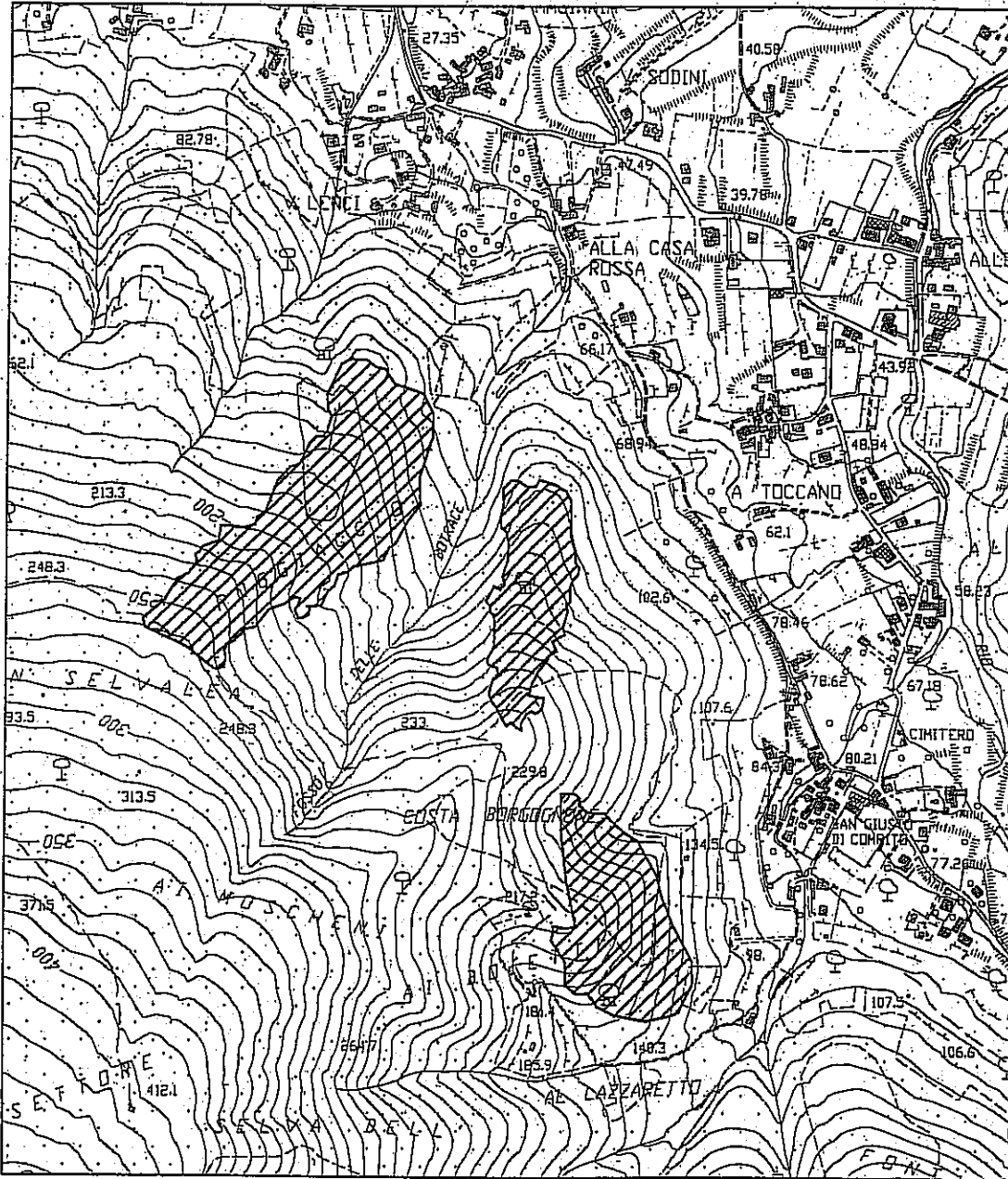
Capannori, 09 NOV. 2006



IL SINDACO GENERALE  
DIRETTORE GENERALE  
Arnona Le Donne



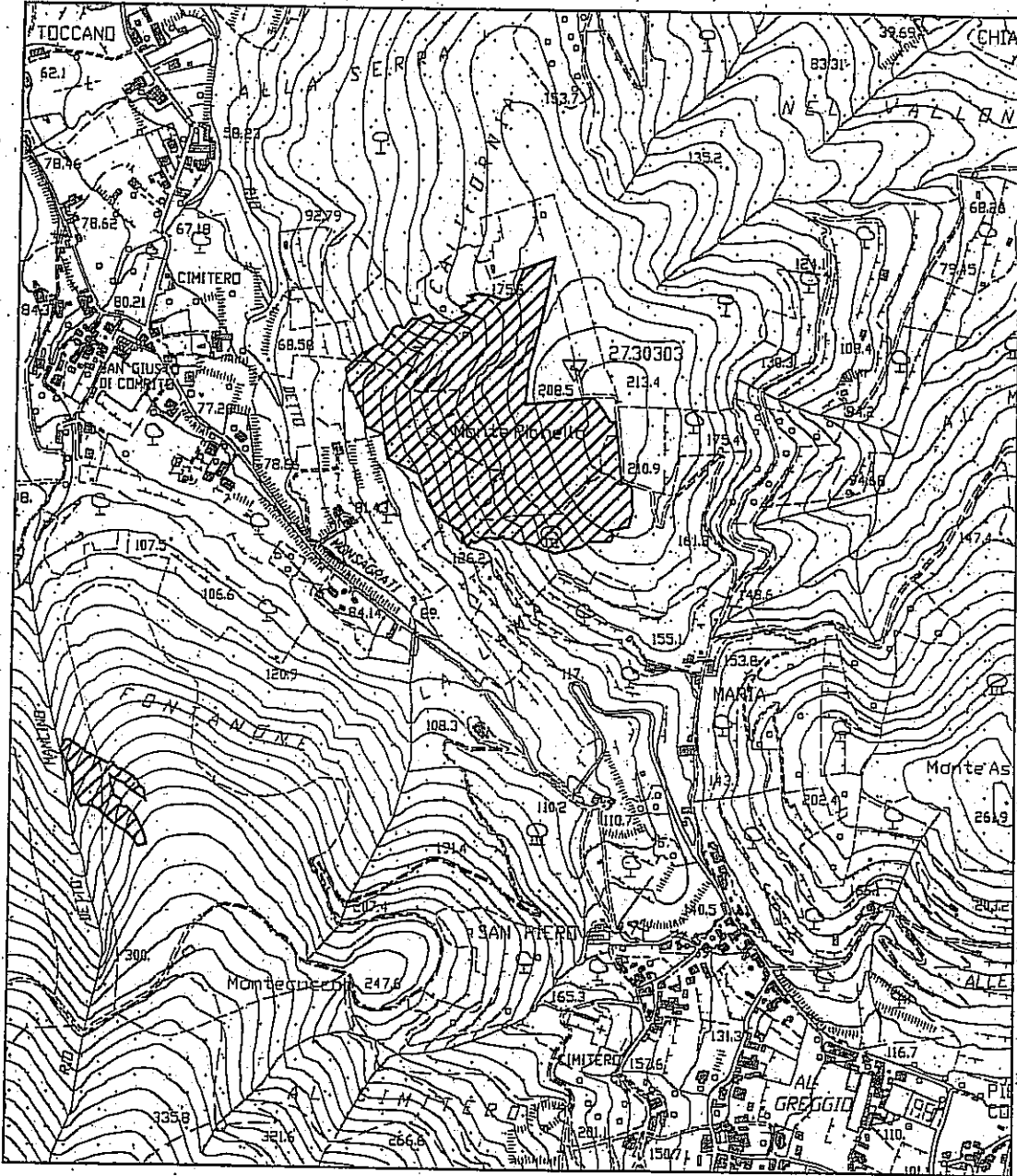
AZ. DI S. GIUSTO DI COMPITO LOC. "COSTA BORGOGNONE 1" – SUP. 3,9930 HA;  
FRAZ. DI S. GIUSTO DI COMPITO LOC. "COSTA BORGOGNONE 2" – SUP. 3,0380 HA;  
FRAZ. DI MASSA MACINAIA LOC. "POGGIACCIO" – SUP. 7,4078 HA;



PUBBLICATA ALL'ALBO PRETORIO  
DAL 09 OTT 2006 08 NOV 2006  
senza osservazioni.

09 NOV 2006  
SEGRETERIA GENERALE  
DIRETTORE GENERALE  
Dott. Antonio Le Donne  
Gapan...  
DIPARTIMENTO

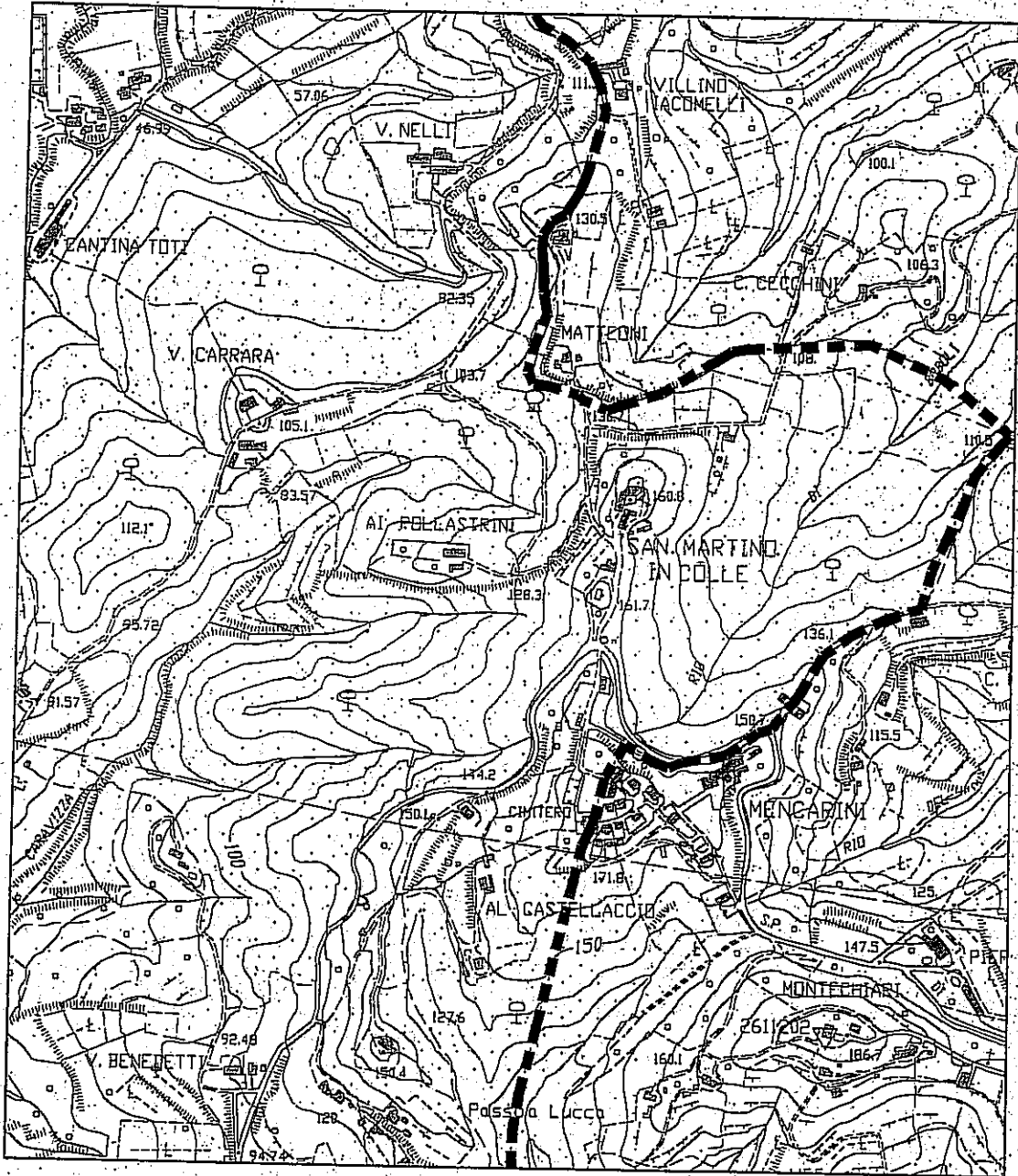
FRAZ. DI S. GIUSTO DI COMPITO LOC. "MONTE PIANELLO - SUP. 9,5489 HA;  
FRAZ. DI S. GIUSTO DI COMPITO LOC. "MONTECUCCOLI" - 0,7390 HA;



PUBBLICATA ALL'ALBO PRETORIO  
DAL 09 OTT. 2006 08 NOV. 2006

09 NOV. 2006  
IL SEGRETARIO GENERALE  
DIRETTORE GENERALE  
Le Donne

FRAZ. DI S. MARTINO IN COLLE LOC. "CIMITERO" - 0,0130 HA;



PUBBLICATA ALL'ALBO PRETORIO  
DAL 09 OTT. 2006 AL 08 NOV. 2006

senza modificazioni

09 NOV. 2006

IL SEGRETARIO GENERALE  
DIRETTORE GENERALE  
di Antonio Le Donne





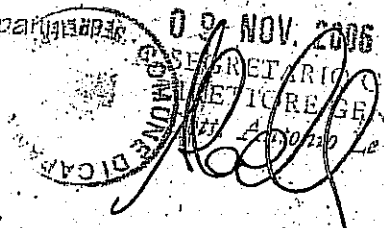


FRAZ. DI GRAGNANO LOC. BORGONUOVO – SUP 0,0140 HA;

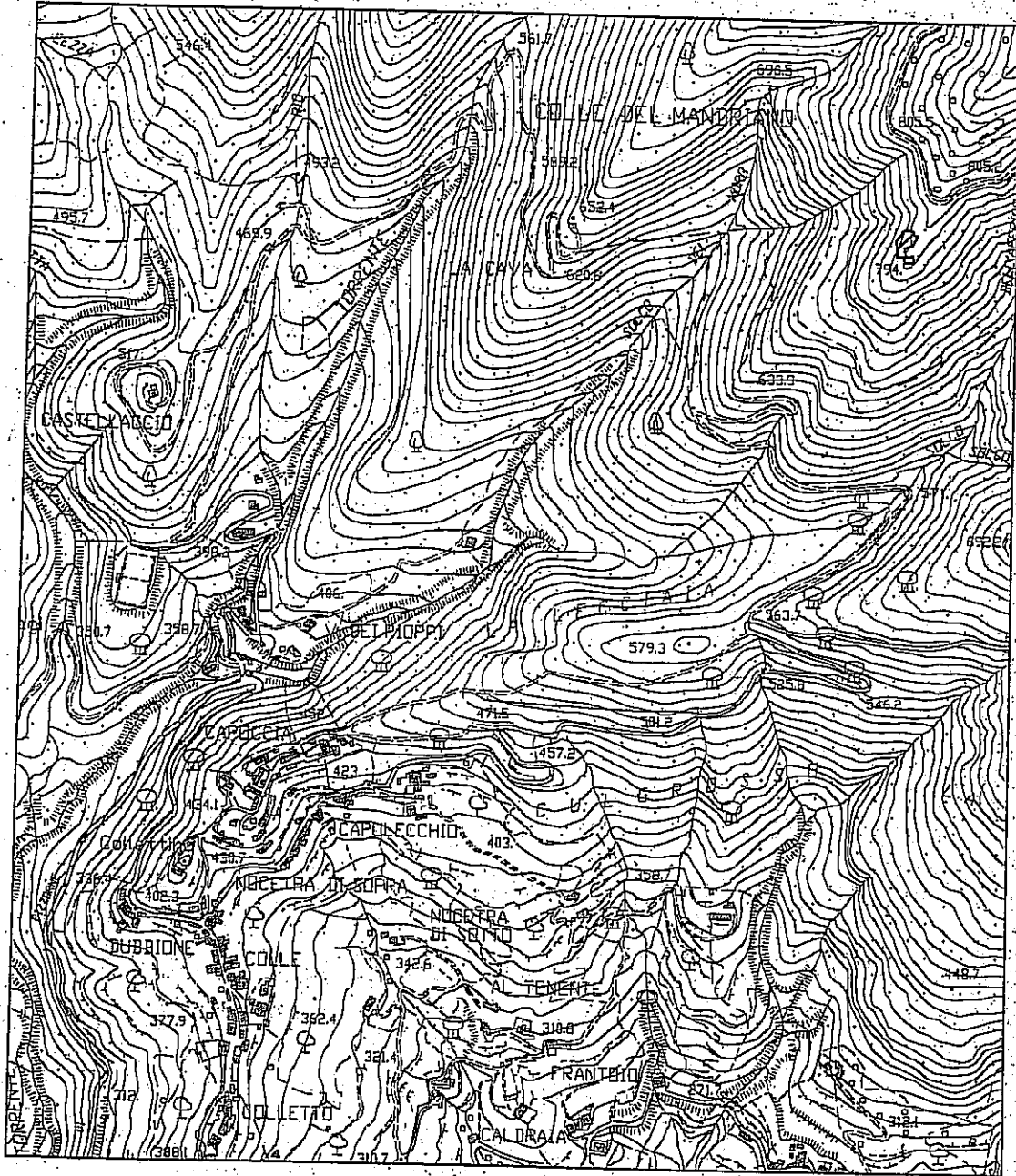


PUBBLICATA ALL'ALBO PRETORIO  
DAL 9 OTT. 2006 AL 08 NOV. 2006  
senza osservazioni.

09 NOV. 2006  
SEGRETERIO GENERALE  
ALBO PRETORIO GENERALE  
Le Donne



FRAZ. DI MATRAIA LOC. "LE GROTTI" – SUP. 0,0820 HA;



PUBBLICATA ALL'ALBO-PRETORIO  
DAL 9 OTT. 2006 AL 03 NOV. 2006

09 NOV 2006  
SECRETARIO GENERALE  
M. Le Dorant

An official circular stamp from the 'COMUNE DI CAPRACOSTA' is visible on the left. To its right is a handwritten signature in black ink, which appears to be 'M. Le Dorant'. The text 'SECRETARIO GENERALE' and 'M. Le Dorant' is printed below the signature.

