



COMUNE
Capannori
CAPANNORI

Piazza Aldo Moro, 1 - 55012 Capannori (LU) – Italia (www.comune.capannori.lu.it)



Comando Polizia Municipale
Ufficio “Protezione Civile”

Tel. 0583/429060-429061 (4 linee Urb.)

Fax 0583/428323

e-mail: polizia.municipale@comune.capannori.lu.it

ALLEGATO 26

SCHEDE RAPPRESENTAZIONE CONGIUNTA DI SCENARIO E AZIONI PER ZONE NOTE

RAPPRESENTAZIONE CONGIUNTA DI SCENARIO E AZIONI PER ZONE NOTE

ZONA 01 :Frazione Capannori Zona “Salanetti”

DESCRIZIONE EVENTO		
<p>TIPOLOGIA EVENTO: Alluvionale ENTE ADDETTO AL MONITORAGGIO Consorzio del Bientina che avverte il comune ogni qualvolta viene superato il livello di guardia INDICATORI DI EVENTO: Raggiungimento livello di Guardia tramite Idrometro EVOLUZIONE TEMPORALE: Non Quantificabile LOCALITÀ INTERESSATE</p>		
		
		
<p>PUNTI CRITICI: Abitazioni, Attività produttive POSSIBILI AMPLIFICAZIONI DEGLI EFFETTI Crollo o erosione argine, rigurgito fogne</p>		
DANNI ATTESI E AZIONI		
ESPOSTI	Tipo /entità danni	Azioni
popolazione esposta:	n°10 circa Possibili allagamenti con battente variabile	Avviso tramite sistema Alert-System o via telefono Evacuazione persone tramite Associazioni di Volontariato
Soggetti particolari		
Attività produttive	Cartiere <ul style="list-style-type: none"> • Wepa Lucca Sistema Ambiente	
Luoghi di aggregazione	-	
Infrastrutture trasporti	Strada Provinciale Lucchese-Romana Via dei Salanetti, Via dei Pieraccini	Chiusura strada su ordine dell'ufficio di protezione civile da parte dei vigili urbani con indicazione vie alternative

ZONA 02:Frazione Lunata Località “Zone”

DESCRIZIONE EVENTO

TIPOLOGIA EVENTO:

Alluvionale

ENTE ADDETTO AL MONITORAGGIO

Consorzio del Bientina che avverte il comune ogni qualvolta viene superato il livello di guardia

INDICATORI DI EVENTO:

Raggiungimento livello di Guardia tramite Pluviometri disposti sul territorio comunale

EVOLUZIONE TEMPORALE:

Non Quantificabile

LOCALITÀ INTERESSATE



Le aree interessate del fenomeno alluvionale sono:

- Via Pesciatina: a partire dall'incrocio con il Viale Europa fino all'incrocio con Via don Emilio Angeli. Sono interessate le abitazioni e le aziende che si trovano su entrambi i lati della strada;



- Viale Europa: è interessato il primo tratto fino all'incrocio con Via dei Selmi. In questo caso sono maggiormente interessati gli edifici e terreni che si trovano sul lato destro della strada in direzione Marlia



Via di Marlia

PUNTI CRITICI:

Abitazioni, Attività produttive

POSSIBILI AMPLIFICAZIONI DEGLI EFFETTI

Rigurgito fogne, Esondazione Rio

DANNI ATTESI E AZIONI		
ESPOSTI	Tipo /entità danni	Azioni
popolazione esposta:	n°50 circa Possibili allagamenti con battente variabile	Avviso tramite sistema Alert-System o via telefono Evacuazione persone tramite Associazioni di Volontariato
Soggetti particolari		
Attività produttive	Negozi, Uffici	
Luoghi di aggregazione	Chiesa di Zone	
Infrastrutture trasporti	Via Pesciatina, Viale Europa,	Chiusura strada su ordine dell'ufficio di protezione civile da parte dei vigili urbani con indicazione vie alternative

ZONA 03:Frazione Lunata Località “Madonnina”

DESCRIZIONE EVENTO

TIPOLOGIA EVENTO:

Alluvionale

ENTE ADDETTO AL MONITORAGGIO

Consorzio del Bientina , Comune di Capannori

INDICATORI DI EVENTO:

Raggiungimento livello di Guardia tramite Pluviometri disposti sul territorio comunale

EVOLUZIONE TEMPORALE:

Non Quantificabile

LOCALITÀ INTERESSATE



L'area interessata ricade all'interno del rettangolo rosso nella foto. Interessa sia privati che la cartiera.

PUNTI CRITICI:

Abitazioni, Attività produttive

POSSIBILI AMPLIFICAZIONI DEGLI EFFETTI

Rigurgito fogne

DANNI ATTESI E AZIONI

ESPOSTI	Tipo /entità danni	Azioni
popolazione esposta:	n°100 circa Possibili allagamenti con battente variabile	Avviso tramite sistema Alert-System o via telefono Evacuazione persone tramite Associazioni di Volontariato
Soggetti particolari		
Attività produttive	Negozi, Uffici	
Luoghi di aggregazione	Santuario della Madonnina	
Infrastrutture trasporti	Via Provinciale della Madonnina, Via Madonnina Comunale Via del Chiasso	Chiusura strada su ordine dell'ufficio di protezione civile da parte dei vigili urbani con indicazione vie alternative

ZONA 04:Frazione Paganico Località “Frizzone”

DESCRIZIONE EVENTO

TIPOLOGIA EVENTO:

Alluvionale

ENTE ADDETTO AL MONITORAGGIO

Consorzio del Bientina , Comune di Capannori, Provincia di Lucca

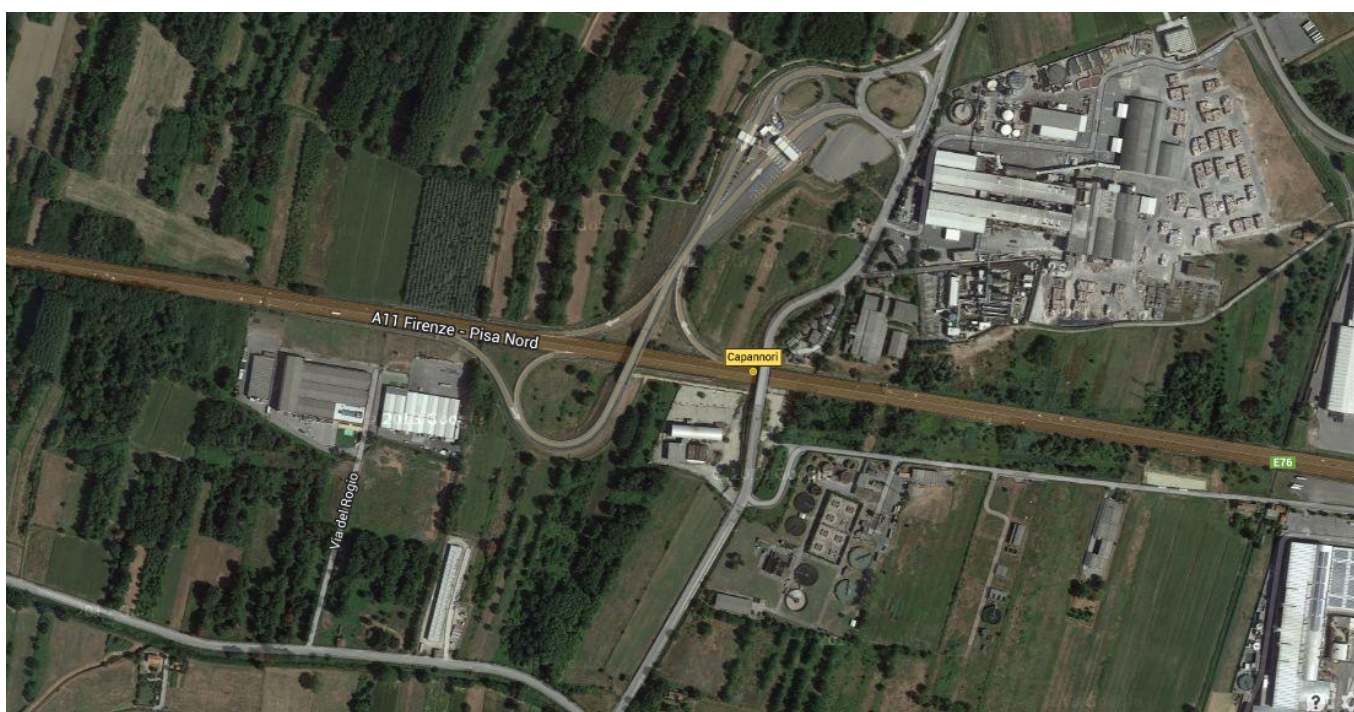
INDICATORI DI EVENTO:

Raggiungimento livello di Guardia tramite Pluviometri disposti sul territorio comunale

EVOLUZIONE TEMPORALE:

Non Quantificabile

LOCALITÀ INTERESSATE



PUNTI CRITICI:

Attività produttive

In riferimento al parere dell’Autorità di Bacino del Fiume Arno protocollo n°2637 del 11 Luglio 2014

DANNI ATTESI E AZIONI

ESPOSTI	Tipo /entità danni	Azioni
popolazione esposta:	Possibili allagamenti con battente variabile	Avviso tramite sistema Alert-System o via telefono Evacuazione persone tramite Associazioni di Volontariato
Soggetti particolari		
Attività produttive	Attività Industriali	
Luoghi di aggregazione		
Infrastrutture trasporti	Via del Frizzone	Chiusura strada su ordine dell’ufficio di protezione civile da parte dei vigili urbani con indicazione vie alternative

ZONA 05: Frazione Capannori Via dei Babbi, Via di Paganico

DESCRIZIONE EVENTO

TIPOLOGIA EVENTO:

Alluvionale

ENTE ADDETTO AL MONITORAGGIO

Consorzio del Bientina , Comune di Capannori

INDICATORI DI EVENTO:

Raggiungimento livello di Guardia tramite Pluviometri disposti sul territorio comunale

EVOLUZIONE TEMPORALE:

Non Quantificabile

LOCALITÀ INTERESSATE



PUNTI CRITICI:

Abitazioni

POSSIBILI AMPLIFICAZIONI DEGLI EFFETTI

Rigurgito fogne, Esondazione Fosse

DANNI ATTESI E AZIONI

ESPOSTI	Tipo /entità danni	Azioni
popolazione esposta:	Possibili allagamenti con battente variabile	Avviso tramite sistema Alert-System o via telefono Evacuazione persone tramite Associazioni di Volontariato
Soggetti particolari		
Attività produttive		
Luoghi di aggregazione		
Infrastrutture trasporti	Via dei Babbi, Via di Paganico	Chiusura strada su ordine dell'ufficio di protezione civile da parte dei vigili urbani con indicazione vie alternative