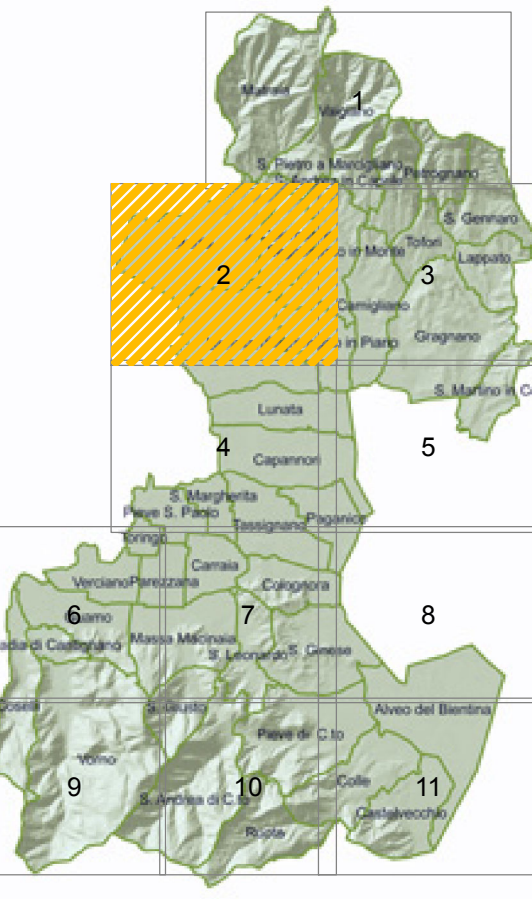


**ELABORATI DI PIANO**

**Destinazioni Urbanistiche** Tav. 2  
scala 1:5.000

Sindaco	Assessora Urbanistica
<b>Luca Menesini</b>	<b>Silvia Maria Amadei</b>
Garante della Comunicazione	<b>Dot. Giuseppe Marianetti</b>
Progettista	Responsabile del Procedimento
<b>Arch. Michele Nucci</b>	<b>Arch. Stefano Modena</b>
Gruppo di Progettazione interno	Collaborazioni Esterne
Geom. Giovanni Del Frate Arch. Silvia Giorgi Dot.ssa Alessia Pinacconi Arch. Valeria Timpanidis	Studio di Geologia Barsanti Sani e Associati Cantozzo di Bonifica 1 Toscana Nord Dot.ssa Antonella Grazzini Dot.ssa Alessandra Sani



**Legenda**

- limiti comunali
- utoe
- limiti centro abitato
- ambito normativo
- corsi d'acqua
- ambito "ar" - ambito di riqualificazione fluviale

**Ambiti edificati di interesse storico, architettonico e documentale**

- art.14 Centri storici
- art.15 Edifici vincolati e di rilevante valore storico-architettonico
- art.16 Edifici di valore storico - architettonico
- art.17 Aree di pertinenza delle ville storiche
- art.18 Aree archeologiche
- art.19 Ambiti di interesse tipologico

**Ambiti edificati di recente formazione**

- art. 20 Aree a prevalente destinazione residenziale - completamento
- art. 20 Aree a prevalente destinazione residenziale - saturazione
- art. 21 Aree a prevalente destinazione produttiva - saturazione
- art. 21 Aree a prevalente destinazione produttiva - saturazione
- art. 21 Aree a prevalente destinazione produttiva - completamento
- art.22 Aree a prevalente destinazione di servizio - saturazione
- art. 22 Aree a prevalente destinazione di servizio - completamento
- art.42 Impianti per la distribuzione di carburanti
- art.42 Aree a servizio della mobilità

**Ambiti insediativi di nuova previsione**

- art. 24 Ambiti di perequazione per nuovi insediamenti residenziali
- art.25 Aree per nuovi insediamenti produttivi, deposito e stoccaggio merci
- art.26 Aree per insediamenti produttivi a servizio dei raccordi ferroviari
- art.27 aree per attività estrattive

**Servizi, standard territoriali ed urbani**

- art.28 Parchi territoriali attrezzati
- art.29 Verde pubblico di connettività urbana
- art.30 Verde pubblico attrezzato
- art.31 Verde pubblico per impianti sportivi
- art.32 Verde per impianti sportivi privati
- art.33 Verde urbano privato
- art.34 Parcheggi pubblici
- art.35 Aree per l'istruzione
- art.36 Aree per attrezzature di interesse comune
- art.37 Aree per impianti tecnologici
- art.38 Aree cimiteriali
- art.38 fasce di rispetto cimiteriali
- art.37 fasce di salvaguardia delle previsioni di P.S.

**Infrastrutture e servizi a rete**

- art.40 Corridoio infrastrutturale
- art.40 percorsi ciclabili

**Territorio rurale e ambiti di interesse paesaggistico**

- art.43 Aree boschive e ripariali
- art.44 Aree di valore paesaggistico
- art.45 Aree di valore ecologico e ambientale
- art.45 Aree A.N.P.I.L.
- art.46 Aree a prevalente uso agricolo
- art.47 Aree agricole periurbane
- art.48 Insediamenti nel territorio rurale
- art.48 Insediamenti nel territorio rurale di nuova individuazione
- art.49 Aree per interventi idraulici e per la tutela dei caratteri ambientali
- art.49 Aree per interventi di regimazione idraulica

**Tutela e salvaguardia delle risorse ecologiche**

- art.55 Fascia di rispetto corridoi ecologici

