



ELABORATI DI PIANO

Destinazioni Urbanistiche

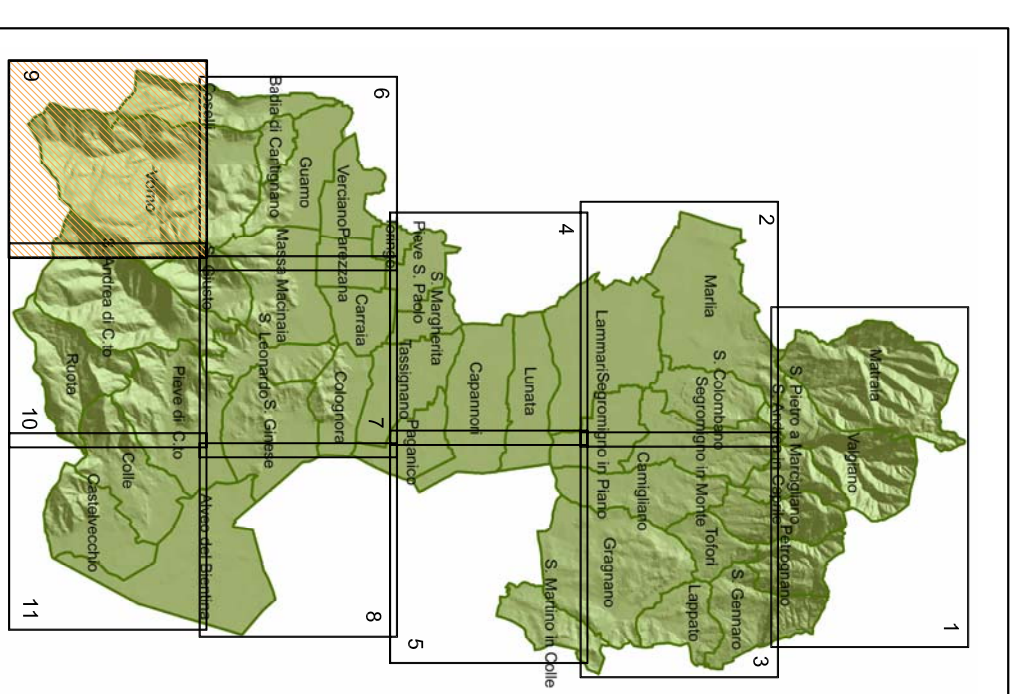
Tav. n° 9
scala 1:5.000

Esecutore del progetto
adottato
Arch. Roberto Gilletti

Esecutore della modifica
al progetto adottato
Arch. Stefano Modena

Garante della comunicazione
Compartimenti tecnico
Geom. Giovanni Dal Fraie

Forze esterne incaricate
Arch. Roberto Gilletti
Geom. Giovanni Dal Fraie
Geom. Alessandra Berrina
Geom. Andrea Messori
Arch. Stefano Modena
Geom. Stefano Scappellato
Funzione S.I.T.
Dott. Alessandra Pavesi
Dott. Alessia Pavesi



Legenda

- Inhab. comuni
 - Inhab. UO/E
 - Inhab. centro abitato
 - ambito morfologico
 - corso d'acqua
- Ambiti edificati di interesse storico, architettonico e documentale**
- art. 14 centri storici
 - art. 15 edifici storici e di interesse valore storico-architettonico
 - art. 16 edifici di valore storico-architettonico
 - art. 19 ambiti di interesse storico
 - art. 17 aree di pertinenza delle ville storiche
 - art. 18 aree archeologiche
- Ambiti edificati di recente formazione**
- art. 20 aree a prevalente destinazione residenziale - salvezza
 - art. 20 aree a prevalente destinazione residenziale - completamento
 - art. 21 aree a prevalente destinazione produttiva - di salvaguardia
 - art. 21 aree a prevalente destinazione produttiva - sicura
 - art. 21 aree a prevalente destinazione produttiva - completamento
 - art. 26 aree per insediamenti produttivi a servizio di insediamenti turistici
 - art. 22 aree a prevalente destinazione di servizio - adunanza
 - art. 42 impianti per la distribuzione di energia
 - art. 42 aree a servizio delle attività
- Ambiti insediativi di nuova previsione**
- art. 24 aree per nuovi insediamenti residenziali
 - art. 25 aree per nuovi insediamenti produttivi, deposito e scossaggio merci (S.A.)
 - art. 27 aree per attività esterne
- Servizi, standard territoriali ed urbani**
- art. 28 parchi sportivi attrezzati
 - art. 29 verde di comodità urbana
 - art. 30 verde pubblico attrezzato
 - art. 31 verde pubblico attrezzato per impianti sportivi
 - art. 32 verde per impianti sportivi privati
 - art. 33 verde urbano privato
 - art. 34 parcheggio pubblico
 - art. 35 aree per attrezzature
 - art. 36 aree per attrezzature di interesse comune
 - art. 37 aree per impianti tecnologici
 - art. 38 aree artigianali
 - art. 38 fasce di rispetto dimensionali
 - art. 37 - 40 fasce di salvaguardia delle previsioni art.5.
- Infrastrutture e servizi a rete**
- art. 40 fasce di rispetto infrastrutturale
 - art. 40 corridoi infrastrutturali
 - art. 40 percorsi ciclabili
- Territorio rurale e ambiti di interesse paesaggistico**
- art. 43 aree boschive e pascoli
 - art. 44 aree di valore paesaggistico
 - art. 45 aree di valore ecologico e ambientale
 - art. 45 aree A.M.P.L.
 - art. 46 aree a prevalente uso agricolo
 - art. 47 aree agricole protette
 - art. 48 insediamenti nel territorio rurale
 - art. 49 aree per interventi di organizzazione territoriale
- Tutela e salvaguardia delle risorse naturali**
- art. 55 fasce di rispetto cordici ecologici

