

**ELABORATI DI PIANO**

**Destinazioni Urbanistiche**

Tav. n° 3  
Scala 1:50.000

Estensore del progetto  
al progetto adottato

Arch. Roberto Giliotti

Arch. Stefano Modena

Giunta della comunicazione

Completamento tecnico

Genm. Giovanni Di Fraia

Tracce urbanistiche

Genm. Giovanni Di Fraia

Genm. Giovanni Di Fraia

Genm. Andrea Meoni

Arch. Stefano Modena

Genm. Stefano Modena

Genm. Stefano Modena

Genm. Stefano Modena

Genm. Stefano Modena

Genm. Stefano Modena

Genm. Stefano Modena

Genm. Stefano Modena

Genm. Stefano Modena

Genm. Stefano Modena

Genm. Stefano Modena

Genm. Stefano Modena

Genm. Stefano Modena

Genm. Stefano Modena

Genm. Stefano Modena

Genm. Stefano Modena

Genm. Stefano Modena

Genm. Stefano Modena

Genm. Stefano Modena

Genm. Stefano Modena

Genm. Stefano Modena

Genm. Stefano Modena

Genm. Stefano Modena

Genm. Stefano Modena

Genm. Stefano Modena

Genm. Stefano Modena

Genm. Stefano Modena

Genm. Stefano Modena

Genm. Stefano Modena

Genm. Stefano Modena

Genm. Stefano Modena

Genm. Stefano Modena

Genm. Stefano Modena

Genm. Stefano Modena

Genm. Stefano Modena

Genm. Stefano Modena

Genm. Stefano Modena

Genm. Stefano Modena

Genm. Stefano Modena

Genm. Stefano Modena

Genm. Stefano Modena

Genm. Stefano Modena

Genm. Stefano Modena

Genm. Stefano Modena

Genm. Stefano Modena

Genm. Stefano Modena

Genm. Stefano Modena

Genm. Stefano Modena

Genm. Stefano Modena

Genm. Stefano Modena

Genm. Stefano Modena

Genm. Stefano Modena

Genm. Stefano Modena

Genm. Stefano Modena

Genm. Stefano Modena

Genm. Stefano Modena

Genm. Stefano Modena

Genm. Stefano Modena

Genm. Stefano Modena

Genm. Stefano Modena

Genm. Stefano Modena

Genm. Stefano Modena

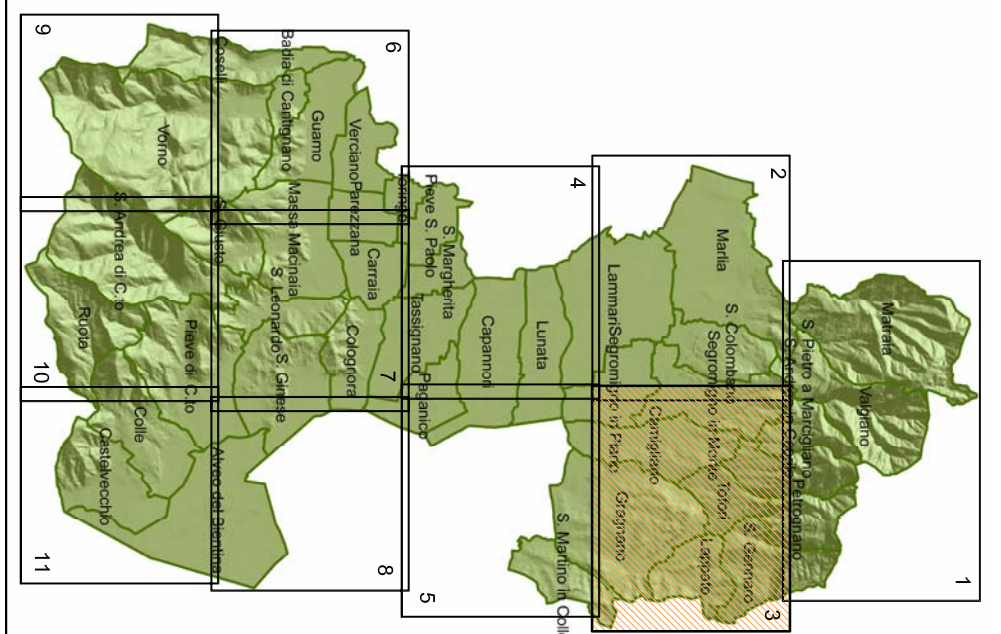
Genm. Stefano Modena

Genm. Stefano Modena

Genm. Stefano Modena

Genm. Stefano Modena

Genm. Stefano Modena



**Legenda**

- limite comunale
- limite IPRC
- limite centro abitato
- ambito omnicomprensivo
- conf. di zona

- Ambiti edificati di interesse storico, architettonico e documentale**
- art. 14 centri storici
  - art. 15 centri storici e di interesse valore storico-urbanistico
  - art. 16 edifici di valore storico-urbanistico
  - art. 19 ambiti di interesse storico
  - art. 17 aree di pertinenza edifici - ab. storiche
  - art. 18 aree archeologiche

- Ambiti edificati di recente formazione**
- art. 20 aree a prevalente destinazione residenziale - Sanatoria
  - art. 21 aree a prevalente destinazione residenziale - Completamento
  - art. 21 aree a prevalente destinazione produttiva - di Sanatoria
  - art. 21 aree a prevalente destinazione produttiva - Sanatoria
  - art. 21 aree a prevalente destinazione produttiva - Completamento
  - art. 26 aree per insediamenti produttivi a carattere turistico
  - art. 22 aree a prevalente destinazione di servizi - Sanitarie
  - art. 42 insediati per la distribuzione di documenti
  - art. 42 aree a servizi edili, ospitalità
  - art. 22 aree a prevalente destinazione di servizi - Completamento

- Ambiti insediativi di nuova previsione**
- art. 24 aree per nuovi insediamenti industriali
  - art. 25 aree per attività ricreative
  - art. 27 aree per attività ricreative

- Servizi, standard territoriali ed urbani**
- art. 28 punti terminali attrezzati
  - art. 29 vie di convivialità urbana
  - art. 30 verde pubblico attrezzato
  - art. 31 verde pubblico attrezzato per impianti sportivi
  - art. 32 verde per impianti sportivi invernali
  - art. 33 verde urbano privato
  - art. 34 parcheggio standard
  - art. 35 aree per filotrasmissione
  - art. 36 aree per attrezzatura di interesse comune
  - art. 37 aree per impianti ricreativi
  - art. 38 aree civiltà
  - art. 38 base di impianto fotovoltaico
  - art. 37 - 40 favore di salvaguardia della previsione di S.S.

- Infrastrutture e servizi a rete**
- art. 40 tracciati di interesse infrastrutturale
  - art. 40 corridoi infrastrutturali
  - art. 40 percorsi ciclabili

- Tematiche rurali e ambiti di interesse paesaggistico**
- art. 43 aree boschive e rurali
  - art. 44 aree di valore paesaggistico
  - art. 45 aree di valore ecologico e ambientale
  - art. 45 aree A3/2.1.
  - art. 46 aree a prevalente uso agricolo
  - art. 47 aree agricole produttive
  - art. 48 insediamenti edili turistici, ospitalità
  - art. 49 aree per insediamenti di ospitalità standard
  - art. 49 aree per insediamenti standard e per la tutela del carattere paesaggistico
  - art. 55 tutela di valore storico-ecologico

