

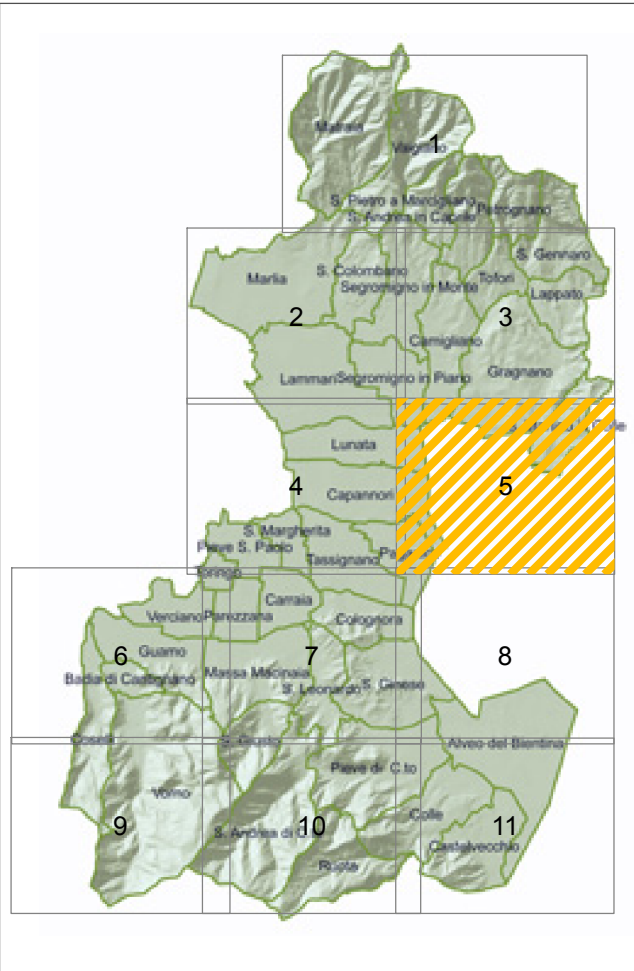
Comune di Capannori
 Servizio Servizi alla città
 Ufficio Pianificazione Urbanistica - Politiche ambientali
 Piazza A.Moro 1 - 55012 Capannori (LU) tel. 0583-4281 www.comune.capannori.lu.it

REGOLAMENTO URBANISTICO
 Variante parziale al RU
 adottato con Delibera C.C. n° 86 del 27/11/2019
 approvato con Delibera C.C. n° del

ELABORATI DI PIANO

Destinazioni Urbanistiche Tav.5
scala 1:5.000

Sindaco	Assessore Urbanistica
Luca Menesini	Giordano Del Chiaro
Garante dell'informazione e della partecipazione	Dott.ssa Annamaria Ceccarelli
Progettista e RdP	Dirigente
Arch. Michele Nucci	Ing. Nico Tellini



Gruppo di Progettazione interno
 Geol. Gian Luca Bucchi
 Arch. Silvia Giorgi
 Dott.ssa Alessia Pieraccini
 Geom. Enrica Zappalà

- Legenda**
- limiti comunali
 - utoe
 - limiti centro abitato
 - ambito normativo
 - corsi d'acqua
 - aree inserite nell'anagrafe dei cili oggetto di procedimento di bonifica (SISBON)
 - ambito delle aree di tutela del Piano di Rischio aeroportuale
 - ambito di applicazione D.M. 09/05/2001 - R.I.R.
 - ambito "ae" - alveo fluviale di naturale esondazione
 - ambito "ar" - ambito di riqualificazione fluviale

- Ambiti edificati di interesse storico, architettonico e documentale**
- art.14 Centri storici
 - art.15 Edifici vincolati e di rilevante valore storico-architettonico
 - art.16 Edifici di valore storico - architettonico
 - art.17 Aree di pertinenza delle ville storiche
 - art.18 Aree archeologiche
 - art.19 Ambiti di interesse tipologico

- Ambiti edificati di recente formazione**
- art.20 Aree a prevalente destinazione residenziale - completamento
 - art.20 Aree a prevalente destinazione residenziale - saturazione
 - art.21 Aree a prevalente destinazione produttiva - sature
 - art.21 Aree a prevalente destinazione produttiva - saturazione
 - art.21 Aree a prevalente destinazione produttiva - completamento
 - art.22 Aree a prevalente destinazione di servizio - saturazione
 - art.22 Aree a prevalente destinazione di servizio - completamento
 - art.22 Aree a prevalente destinazione di servizio - completamento per area di sosta camper
 - art.42 Impianti per la distribuzione di carburanti
 - art.42 Aree a servizio della mobilità

- Ambiti insediativi di nuova previsione**
- art.24 Ambiti di perequazione per nuovi insediamenti residenziali
 - art.25 Aree per nuovi insediamenti produttivi, deposito e stoccaggio merci
 - art.26 Aree per insediamenti produttivi a servizio dei raccordi ferroviari
 - art.27 aree per attività estrattive

- Servizi, standard territoriali ed urbani**
- art.28 Parchi territoriali attrezzati
 - art.29 Verde pubblico di connettività urbana
 - art.30 Verde pubblico attrezzato
 - art.31 Verde pubblico per impianti sportivi
 - art.32 Verde per impianti sportivi privati
 - art.33 Verde urbano privato
 - art.34 Parcheggi pubblici
 - art.35 Aree per l'istruzione
 - art.36 Aree per attrezzature di interesse comune
 - art.37 Aree per impianti tecnologici
 - art.37 Servizi tecnologici area ex discarica
 - art.38 Aree cimiteriali
 - art.38 fasce di rispetto cimiteriali
 - art.37 fasce di salvaguardia delle previsioni di P.S.

- Infrastrutture e servizi a rete**
- art.40 Corridoio infrastrutturale
 - art.40 percorsi ciclabili

- Territorio rurale e ambiti di interesse paesaggistico**
- art.43 Aree boschive e ripariali
 - art.44 Aree di valore paesaggistico
 - art.45 Aree di valore ecologico e ambientale
 - art.45 Aree A.N.P.I.L.
 - art.46 Aree a prevalente uso agricolo
 - art.47 Aree agricole periurbane
 - art.48 insediamenti nel territorio rurale
 - art.48 insediamenti nel territorio rurale di nuova individuazione
 - art.49 Aree per interventi idraulici e per la tutela dei caratteri ambientali
 - art.49 Aree per interventi di regimazione idraulica

- Tutela e salvaguardia delle risorse ecologiche**
- art.55 Fascia di rispetto corridoi ecologici

