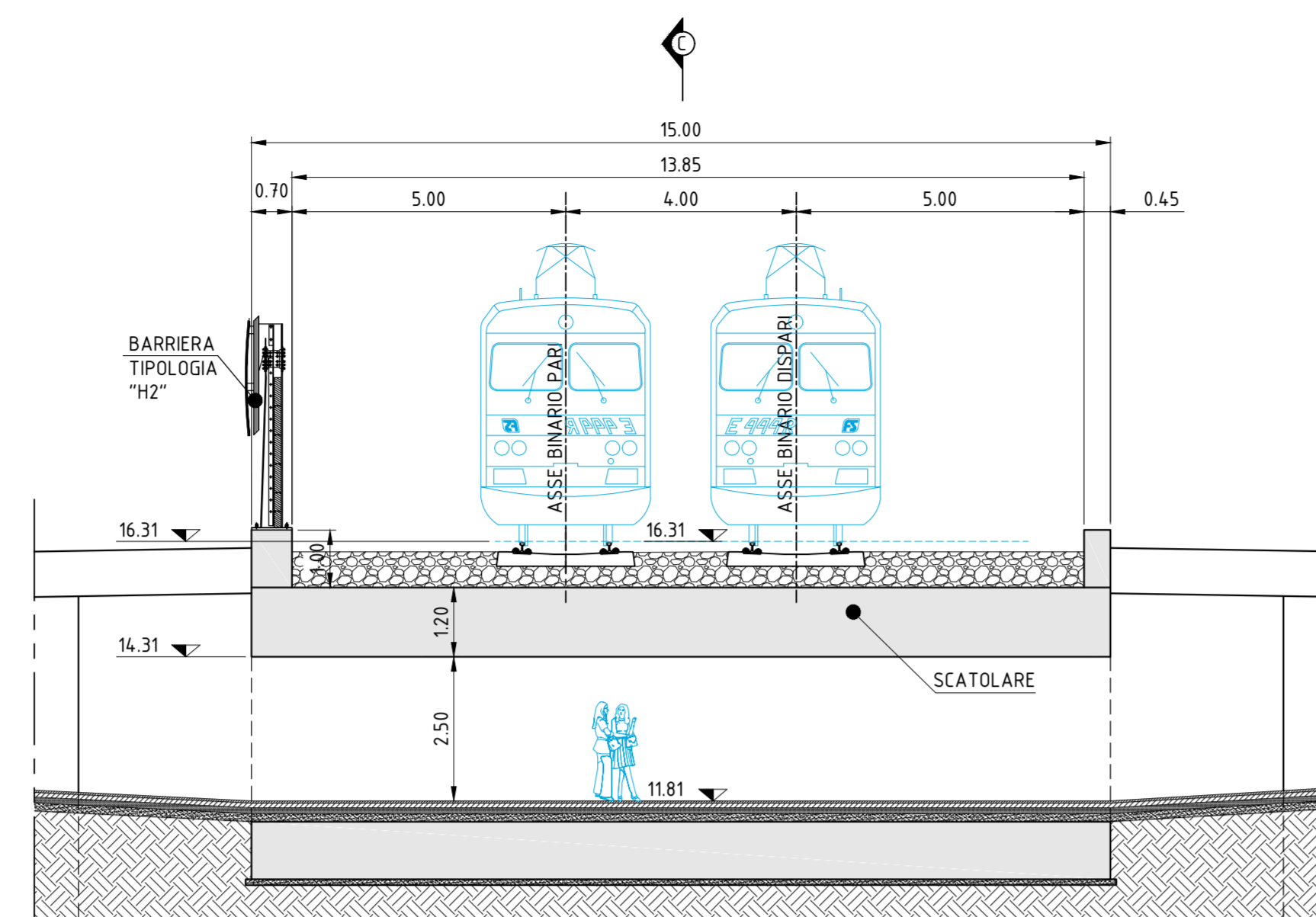
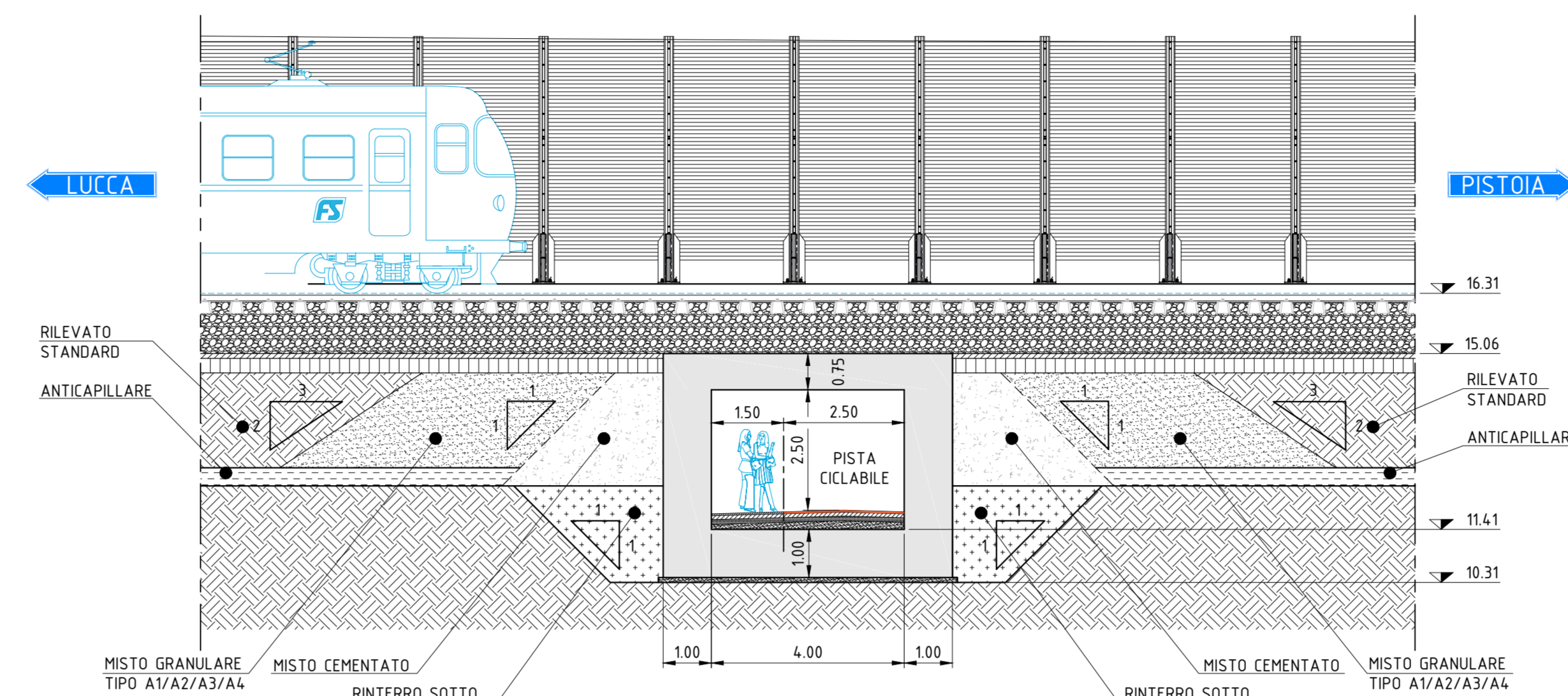


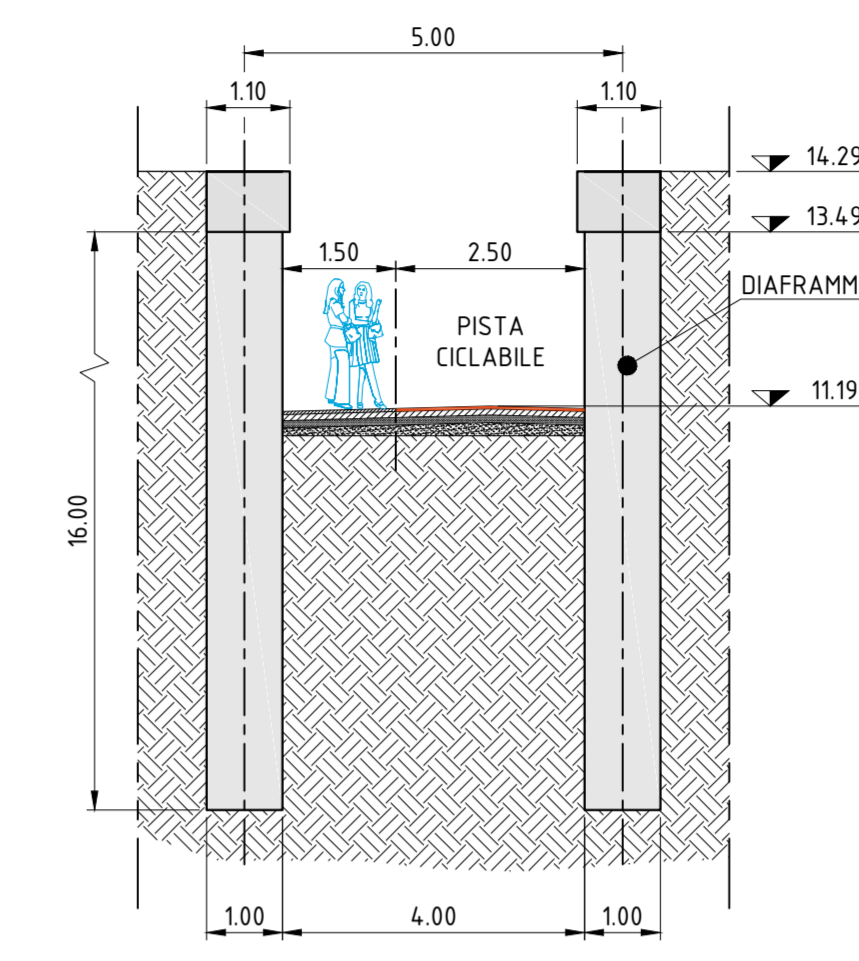
PLANIMETRIA  
1:2000



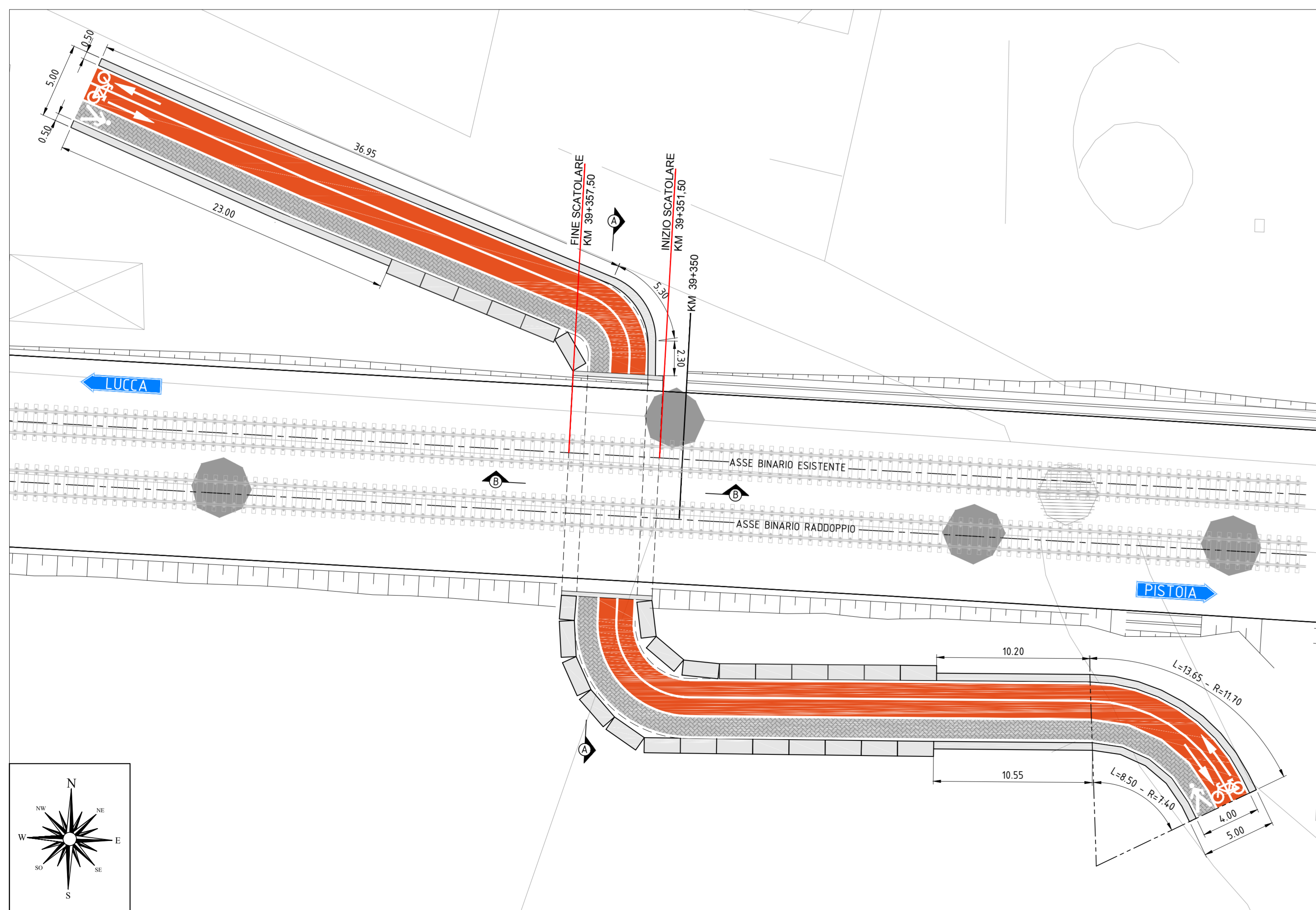
SEZIONE LONGITUDINALE "A-A"  
SCALA 1:100



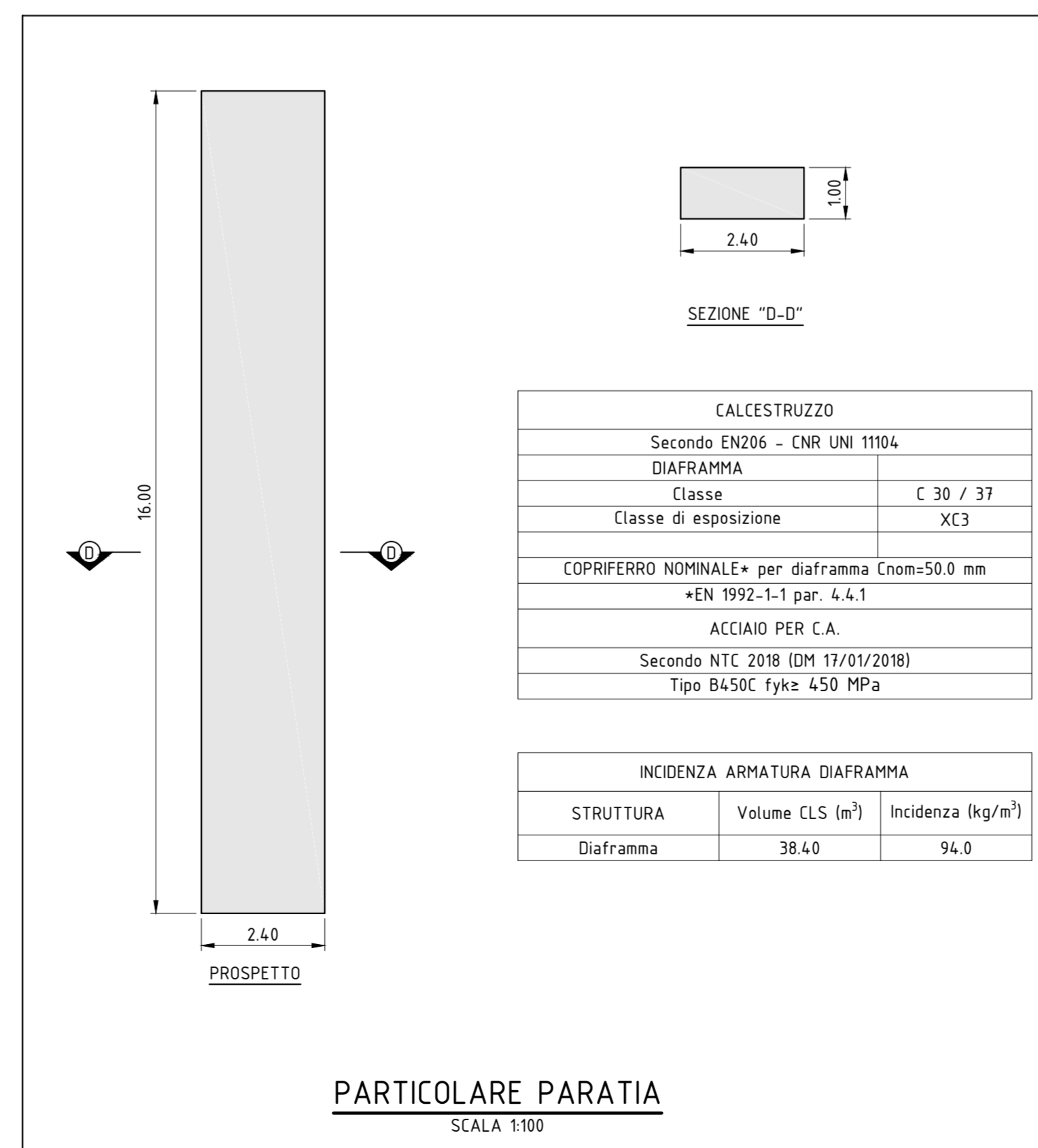
SEZIONE "C-C"  
SCALA 1:100



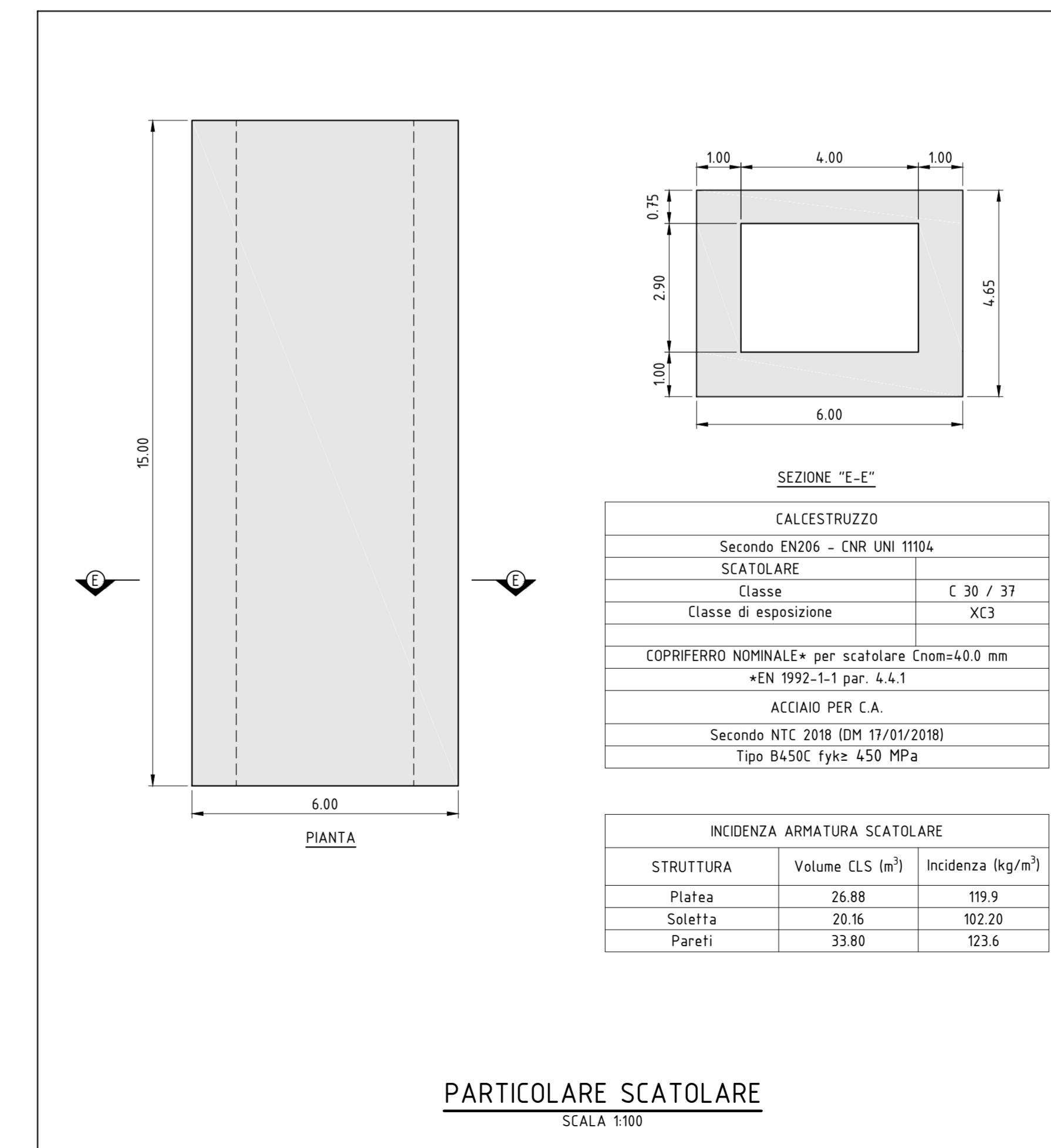
SEZIONE "B-B"  
SCALA 1:100



PLANIMETRIA  
SCALA 1:200



PARTICOLARE PARATIA  
SCALA 1:100



PARTICOLARE SCATOLARE  
SCALA 1:100

COMMITTENTE: **RFI - RETE FERROVIARIA ITALIANA**  
GRUPPO FERROVIE DELLO STATO ITALIANE  
RETE FERROVIARIA ITALIANA S.P.A.  
DIREZIONE INVESTIMENTI

SOGGETTO TECNICO: RFI - DIREZIONE TERRITORIALE PRODUZIONE DI FIRENZE  
S.G. INGEGNERIA

PROGETTAZIONE: MANDATARIA **TECH PROJECT** / MANDANTI **RFI** / **AMBIENTE**

PROGETTO DEFINITIVO

**LINEA PISTOIA - LUCCA - VIAREGGIO/PISA**  
**RADDOPPIO DELLA LINEA PISTOIA - LUCCA - PISA S.R.**  
**TRATTA PESCIA - LUCCA**

**11 - OPERE D'ARTE**  
**Sottopasso pedonale al km 39+355 (Via delle Volpi)**  
**Planimetria di inquadramento - pianta, profilo e sezione**

SCALA: 1:100  
Foglio: 1 di 1

PROGETTO/ANNO	SOTTOPR.	LIVELLO	NOME DOC.	PROGR.OP.	FASE FUNZ.	NUMERAZ.
1346	PO	S11	PD	TSSP	25	01 E001

Revis.	Descrizione	Redatto	Data	Verificato	Data	Approvato	Data	Autorizzato	Data
A	Prima Emissione	G. Tani	18/09/2018						

POSIZIONE ARCHIVIO: LINEA **L542** / SEDE TECN. **L01116** / NOME DOC. **TB00** / NUMERAZ. **10/01**

Verificato e trasmesso	Data	Convalidato	Data	Archiviato	Data