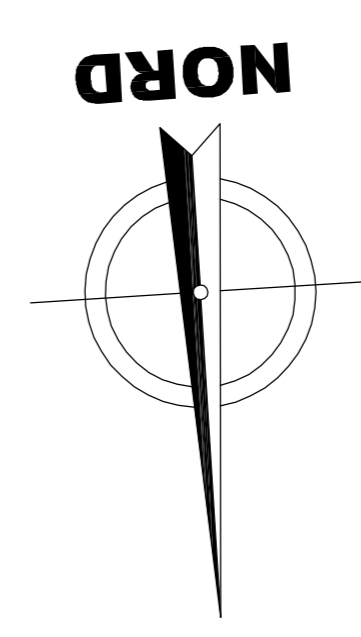
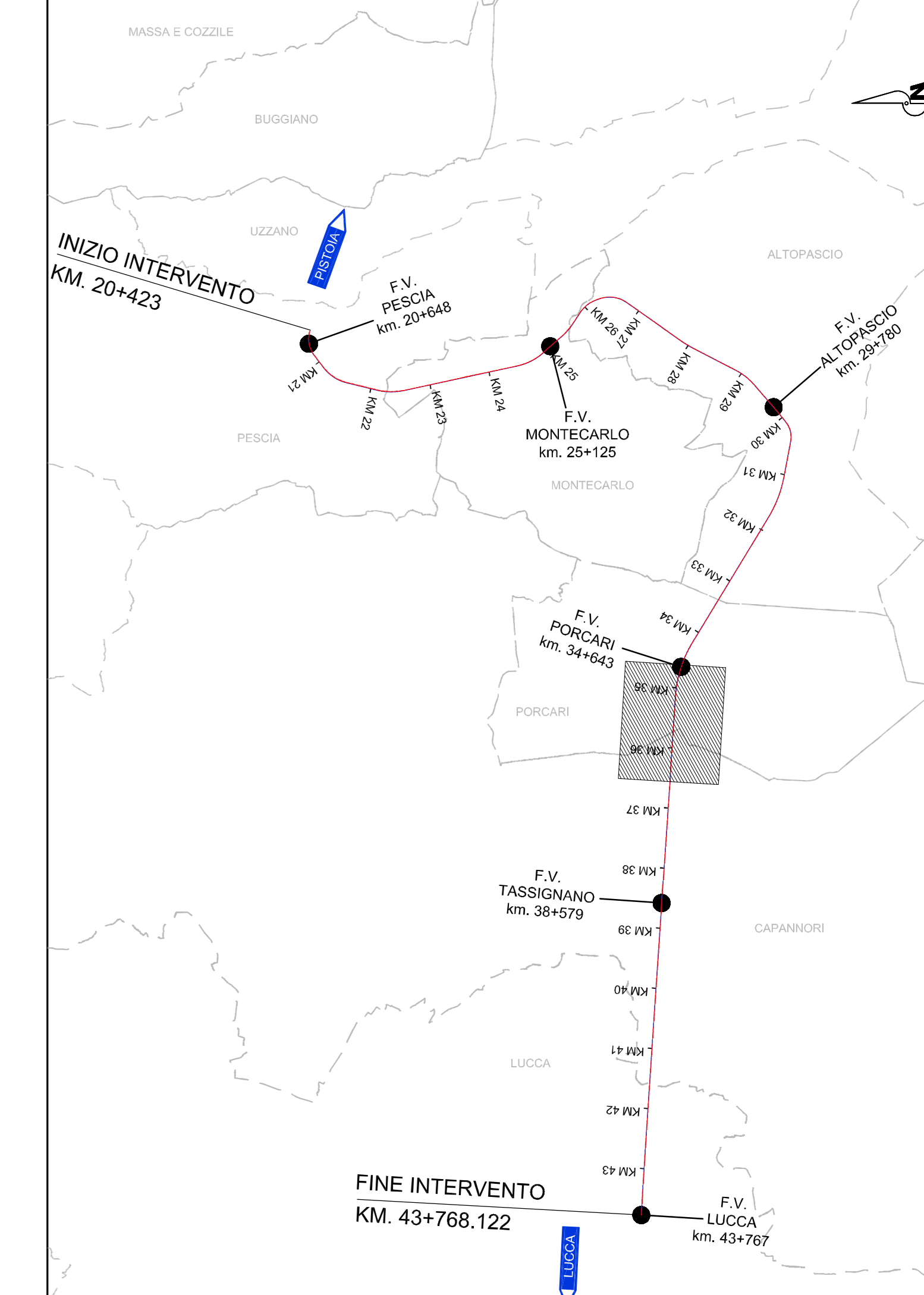


QUADRO D'UNIONE



PESCIA-LUCCA - ASSE BINARIO PARI	
VERTICE PALNIMETRICO V23c	
X	1197518.667
Y	501682.048
Az1	334.756234
Alfa	30.541973
Az2	304.214261
T1	506.761
T2	910.354
Sv(m)	998.906

PESCIA-LUCCA - ASSE BINARIO PARI	
VERTICE PALNIMETRICO V23a	
X	16.520977
Y	-1961.000
T(arco)	101.259
Sv(m)	202.338
V(km/h)	140
RP(m)	80.000
m(m)	0.143
H(mm)	80.0
RP2(m)	20.000
m2(m)	0.001

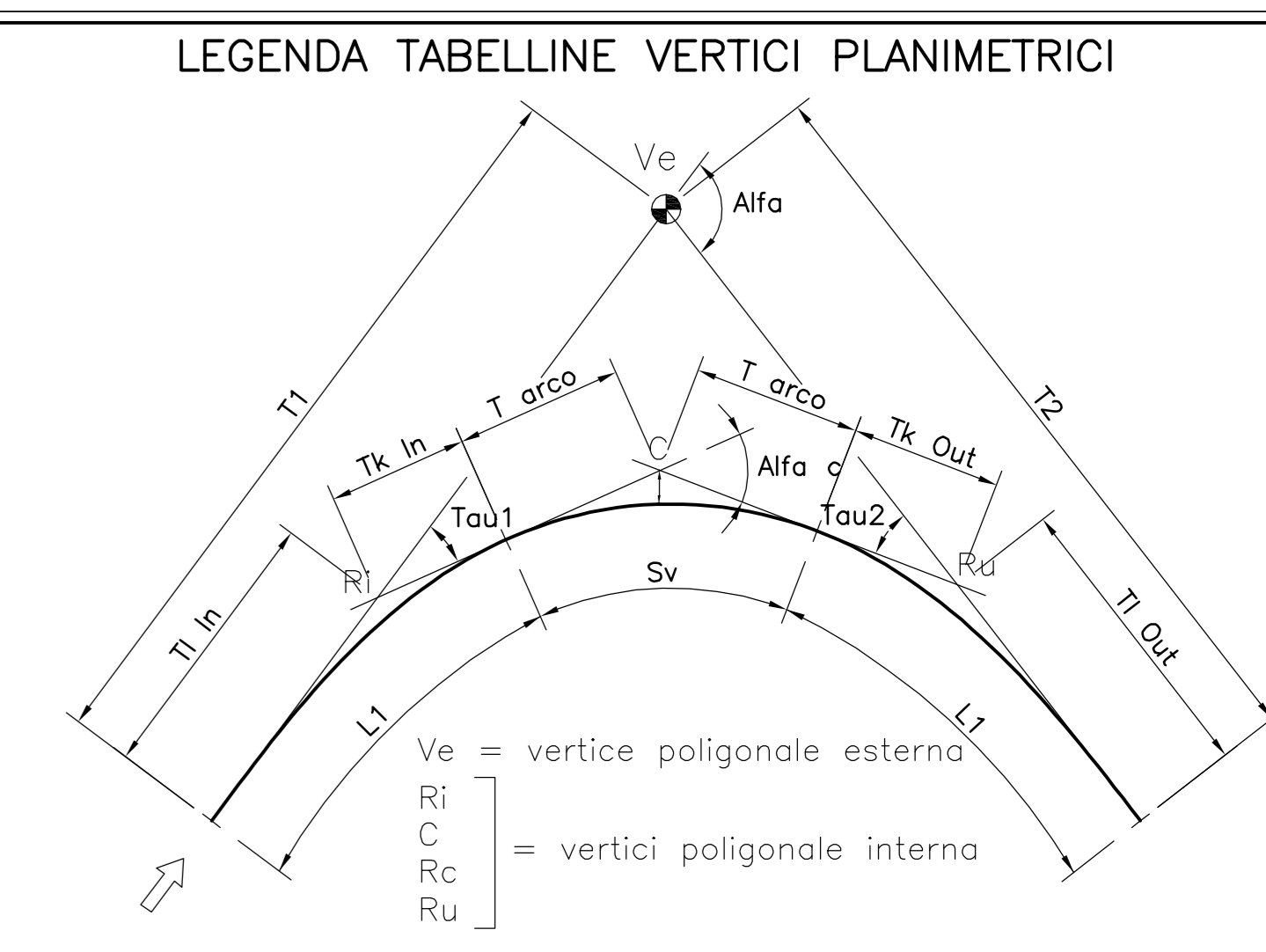
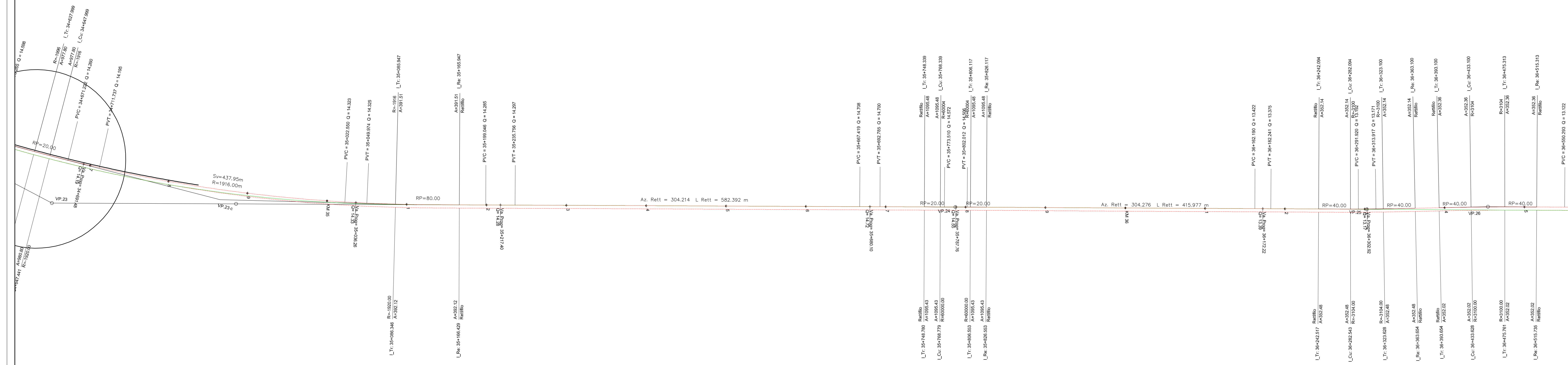
PESCIA-LUCCA - ASSE BINARIO PARI	
VERTICE PALNIMETRICO V23b	
Alfa	14.504485
R(m)	-1916.000
T(arco)	79.362
Sv(m)	158.640
V(km/h)	140
RP(m)	0.000
m(m)	0.000
H(mm)	70.0
RP2(m)	80.000
m2(m)	0.000

PESCIA-LUCCA - ASSE BINARIO PARI	
VERTICE PALNIMETRICO V23c	
Alfa	14.504485
R(m)	-1916.000
T(arco)	219.932
Sv(m)	437.948
V(km/h)	140
RP(m)	0.000
m(m)	0.000
H(mm)	80.0
RP2(m)	80.000
m2(m)	0.139

PESCIA-LUCCA - ASSE BINARIO PARI	
VERTICE PALNIMETRICO V24	
X	196399.010
Y	501796.905
R(m)	60004.000
Sv(m)	37.777
Alfa	0.040280
Alfa tot	0.041320
Tarco	18.889
AzIn	304.214261
AzFin	304.275561
T	0.000000
V(km/h)	140
RP(m)	20.000
m(m)	0.000
H(mm)	10.0

PESCIA-LUCCA - ASSE BINARIO PARI	
VERTICE PALNIMETRICO V25	
X	195875.301
Y	507791.491
R(m)	-3100.000
Sv(m)	41.006
Alfa	0.843114
Tarco	1.663561
AzIn	304.275561
AzFin	302.611999
T	0.000000
V(km/h)	140
RP(m)	40.000
m(m)	0.022
H(mm)	50.0

PESCIA-LUCCA - ASSE BINARIO PARI	
VERTICE PALNIMETRICO V26	
X	195723.814
Y	501797.710
R(m)	3104.000
Sv(m)	42.213
Alfa	0.865777
Tarco	1.686166
AzIn	302.611999
AzFin	304.289165
T	0.000000
V(km/h)	140
RP(m)	40.000
m(m)	0.021
H(mm)	50.0



LEGENDA	
	ASSE BINARIO DISPARI
	ASSE BINARIO PARI
	ASSE BINARIO ESISTENTE

ASSE BINARIO PARI V.ALT 41	
PR	34691.480
QV	14.187
Pc	-0.0036
Pu	0.0004
DP	0.0041
R	-10000.000
T	20.258
F	0.021
Pr_J	34671.222
Pr_f	34711.732

ASSE BINARIO PARI V.ALT 42	
PR	35036.262
QV	14.328
Pc	-0.0003
Pu	-0.0003
DP	-0.0007
R	40000.000
T	18.355
F	-0.002
Pr_J	35199.046
Pr_f	35049.874

ASSE BINARIO PARI V.ALT 43	
PR	35217.401
QV	14.328
Pc	-0.0003
Pu	-0.0003
DP	-0.0007
R	40000.000
T	18.355
F	-0.002
Pr_J	35199.046
Pr_f	35215.756

ASSE BINARIO PARI V.ALT 44	
PR	35680.102
QV	14.720
Pc	0.0000
Pu	-0.0016
DP	-0.0025
R	10000.000
T	12.683
F	-0.008
Pr_J	35647.419
Pr_f	35692.785

ASSE BINARIO PARI V.ALT 45	
PR	35097.761
QV	14.549
Pc	-0.0008
Pu	-0.0030
DP	-0.0014
R	20000.000
T	14.251
F	-0.025
Pr_J	35173.510
Pr_f	35802.012

ASSE BINARIO PARI V.ALT 46	
PR	36172.216
QV	13.392
Pc	-0.0030
Pu	-0.0017
DP	0.0013
R	-15000.000
T	10.026
F	0.003
Pr_J	36162.190
Pr_f	36182.241

ASSE BINARIO PARI V.ALT 47	
PR	36302.919
QV	13.173
Pc	-0.0017
Pu	-0.0002
DP	0.0015
R	-15000.000
T	10.998
F	0.004
Pr_J	36291.920
Pr_f	36313.917

COMMITTENTE: RETE FERROVIARIA ITALIANA S.P.A. DIREZIONE INVESTIMENTI

SOGGETTO TECNICO: RFI - DIREZIONE TERRITORIALE E PRODUZIONE DI FIRENZE S.O. INGEGNERIA

PROGETTAZIONE: MANDATARIA MANDANTI

PROGETTO DEFINITIVO LINEA PISTOIA - LUCCA - VIAREGGIO/PISA RADDOPPIO DELLA LINEA PISTOIA - LUCCA - PISA S.R. TRATTA PESCIA - LUCCA

INFRASTRUTTURA FERROVIARIA Planimetria di tracciamento Tav.10 SCALA 1:2000 Foglio 10 di 14

PROGETTO/ANNO	SOTTOPR.	LIVELLO	NOME DOC.	PROGR.OP.	FASE FUNZ.	NUMERAZ.
1346	PO	S11	PD	TBBN	00	01
						E024

Rev.	Descrizione	Realizzato	Data	Verificato	Data	Approvato	Data	AutORIZZATO	Data
A	Prima emissione	si	16/02/2016						

POSIZIONE ARCHIVIO	LINEA	SEDE TECN.	NOME DOC.	NUMERAZ.
	L542	L0116	TB00	10101