



COMUNE DI CAPANNORI

PROVINCIA DI LUCCA

SERVIZIO LAVORI PUBBLICI - ECOLOGIA

DETERMINAZIONE N° 20 del 08.01.08

OGGETTO: Approvazione perimetrazione aree percorse dal fuoco anno 2007 – L. n° 353/00, L.R. n° 39/00 e s.m.i.

IL SOTTOSCRITTO DIRIGENTE del Servizio Lavori Pubblici Arch. Arnaldo Rinaldi

- PREMESSO** che l'art. 10, comma 2, della Legge 21 novembre 2000, n° 353 (*Legge-quadro in materia di incendi boschivi*), dispone che i comuni debbano provvedere a censire i soprassuoli già percorsi dal fuoco nell'ultimo quinquennio, aggiornando annualmente tale catasto;
- CONSIDERATO** che l'art. 70 ter commi 2, 3 e 4, della Legge Regionale 21 Marzo 2000, n° 39 e successive modifiche ed integrazioni (*Legge forestale della Toscana*), dispone che i comuni redigano ed aggiornino le planimetrie dei boschi e dei pascoli situati entro 50 metri dai boschi percorsi dal fuoco in quanto su tali aree debbono essere apposti vincoli relativi all'attività venatoria, al pascolo, alle trasformazioni urbanistiche e alla realizzazione di strutture ed infrastrutture;
- VISTO** che per l'anno 2007, fino alla data del 17/10/07, sono state approntate le perimetrazioni delle aree percorse dal fuoco e le planimetrie dei predetti soprassuoli sono state pubblicate per 30 giorni all'Albo Pretorio Comunale e che di detta pubblicazione ne è stata data informazione alla cittadinanza tramite comunicazione pubblica secondo il disposto dell'art. 10 comma 2 della Legge 21 novembre 2000, n° 353 (*Legge-quadro in materia di incendi boschivi*) e dell'art. 70 ter comma 3, della Legge Regionale 21 Marzo 2000, n° 39 e successive modifiche ed integrazioni (*Legge forestale della Toscana*);
- CONSIDERATO** che nei termini utili di pubblicazione non sono state presentate osservazioni in merito;
- VISTE** le cartografie in scala 1:5.000 riportanti le aree percorse dal fuoco nell'anno 2007 allegata alla presente determinazione dirigenziale che si riferiscono alle seguenti località:
- Monte Aspro – S. Andrea di C.to;
 - Monte dei Venti – Badia di Cantignano;
 - Loc. Bacchio – Coselli;
 - Monte Trabardatica – Colle di Compito;
 - Loc. Al Mennucci – Pieve di Compito;
 - Loc. Al Castellaccio – S. Martino in Colle;
 - Pizzorne – Fraz. di Matraia
- VISTE** le perimetrazioni delle aree percorse dal fuoco allegata alla presente determinazione dirigenziale per cui, ai sensi del sopracitato art. 10, comma 2, L. 353/00 e dell'art. 70 ter, della Legge Regionale 21 Marzo 2000, n° 39 e successive modifiche ed integrazioni (*Legge forestale della Toscana*), si rende necessario provvedere alla loro approvazione;

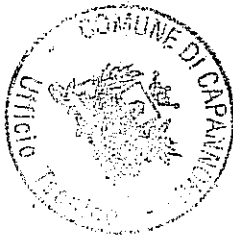
- VISTO l'art. 10, comma 2, L. 353/00;
- VISTO l'art. 70 ter, della Legge Regionale 21 Marzo 2000, n° 39 e successive modifiche ed integrazioni (*Legge forestale della Toscana*);
- VISTO l'art. 107 del D. Lgs. 267/00;

DETERMINA

1. di approvare le perimetrazioni delle aree percorse dal fuoco nel corso dell'anno 2007, le cui cartografie sono allegata alla presente determinazione dirigenziale quale parte integrante e sostanziale così come previsto dall'art. 10, comma 2, della Legge 21 novembre 2000, n° 353 (*Legge-quadro in materia di incendi boschivi*) e dall'art. 70 ter, della Legge Regionale 21 Marzo 2000, n° 39 e successive modifiche ed integrazioni (*Legge forestale della Toscana*);
2. di dare atto che alla presente determinazione dirigenziale sono allegati i seguenti documenti che ne costituiscono parte integrante e sostanziale:
 - planimetrie in scala 1:5.000 delle aree percorse dal fuoco relative alle frazioni di seguito elencate (le aree percorse dal fuoco sono evidenziate a tratteggio):
 - Monte Aspro – S. Andrea di C.to;
 - Monte dei Venti – Badia di Cantignano;
 - Loc. Bacchio – Coselli;
 - Monte Trabardatica – Colle di Compito;
 - Loc. Al Mennucci – Pieve di Compito;
 - Loc. Al Castellaccio – S. Martino in Colle;
 - Pizzorne – Fraz. di Matraia
3. Che la presente determinazione dirigenziale, comprensiva degli allegati, sia trasmessa anche al Settore Urbanistica – Pianificazione Territoriale ed Edilizia e all'Amministrazione Provinciale per gli adempimenti di propria competenza;

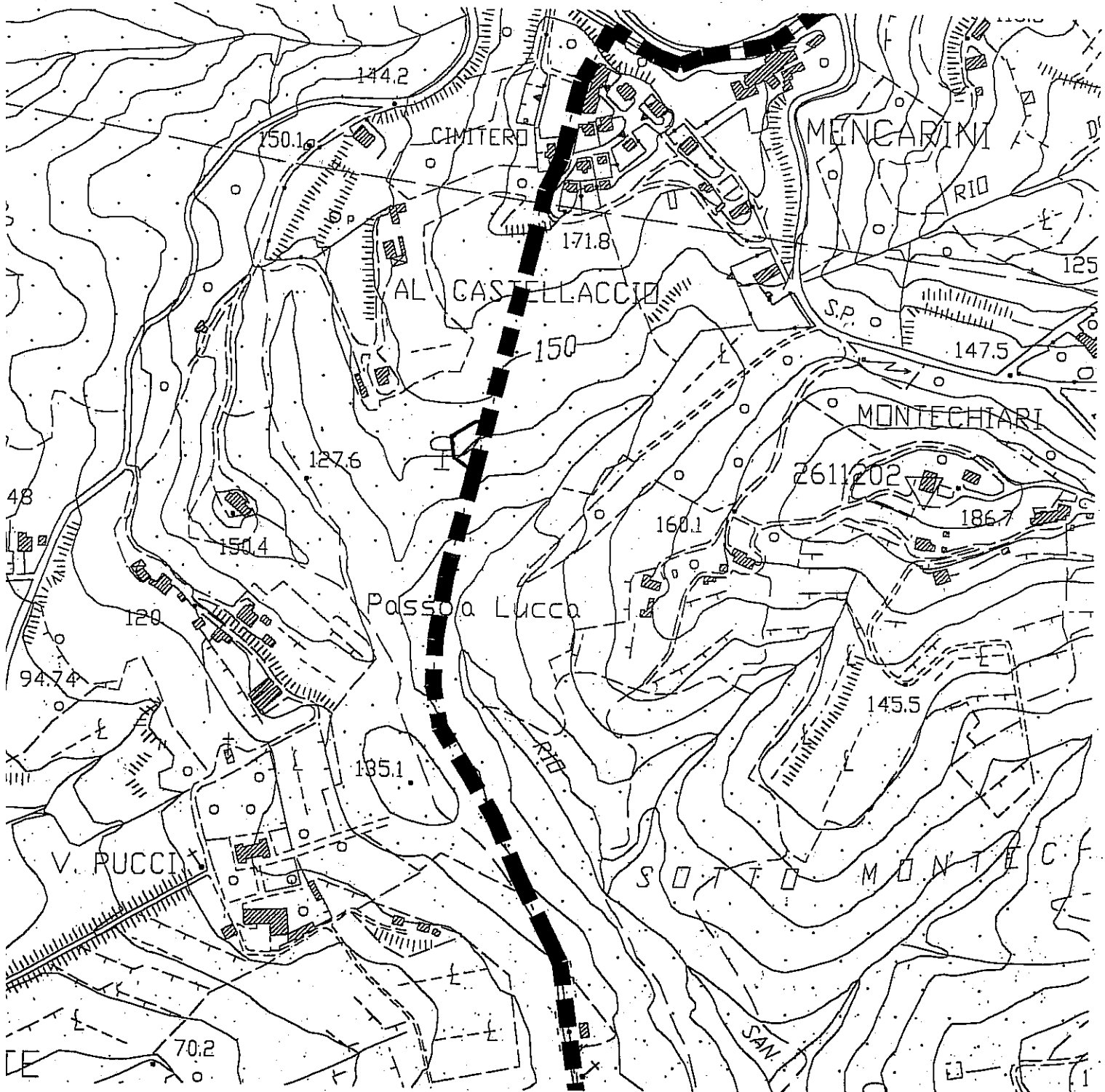
Capannori II: 3 gennaio 2008

Il Responsabile del Procedimento
(Dett. Gian Luca Bucci)



IL Dirigente del Servizio LL.PP.
(Arch. Arnaldo Rinaldi)

LOC. AL CASTELLACCIO – S. MARTINO IN COLLE (scala 1:5.000)



PUBBLICATA ALL'UFFICIO PRETORIO
DAL 07 NOV. 2007

senza opposizioni
Capalmondo 08 NOV. 2007

IL SEGRETARIO GENERALE
DIRETTORE GENERALE
Le Donne

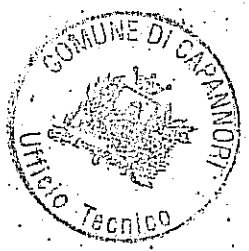


LOC. AL MENNUCCI – PIEVE DI COMPITO (scala 1:5.000)

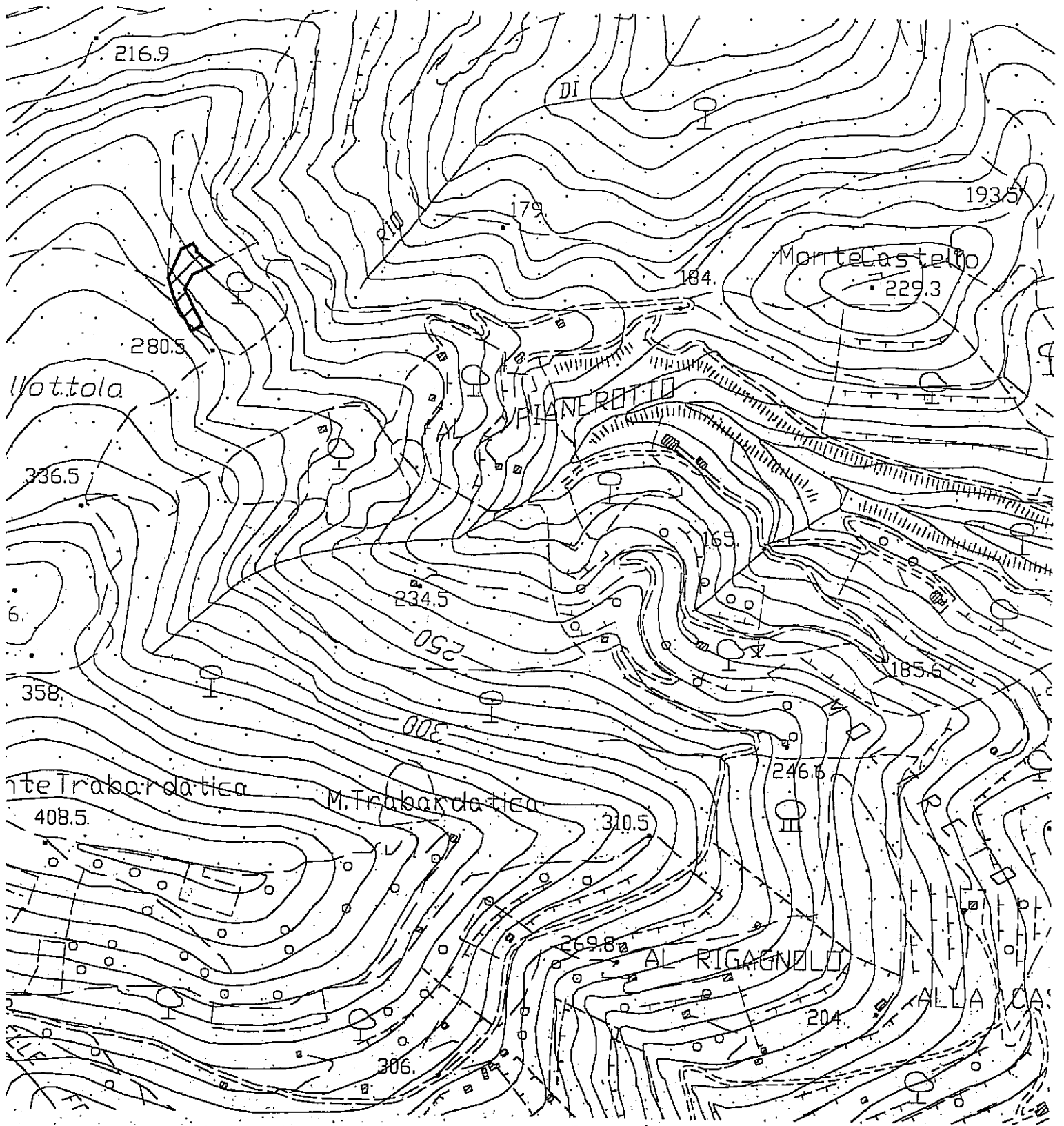


PUBBLICATA ALL'ALBO PRETORIO
DA 8 OTT. 2007 - 07 NOV. 2007
senza opposizioni
Caparra

IL SINDACO GENERALE
DI CARRARA
Le Donne



MONTE TRABARDATICA – COLLE DI COMPITO (scala 1:5.000)

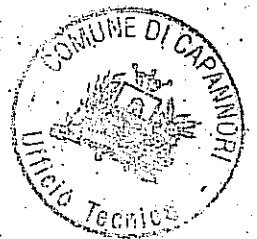


PUBBLICATA IN UFFICIO PRETORIO

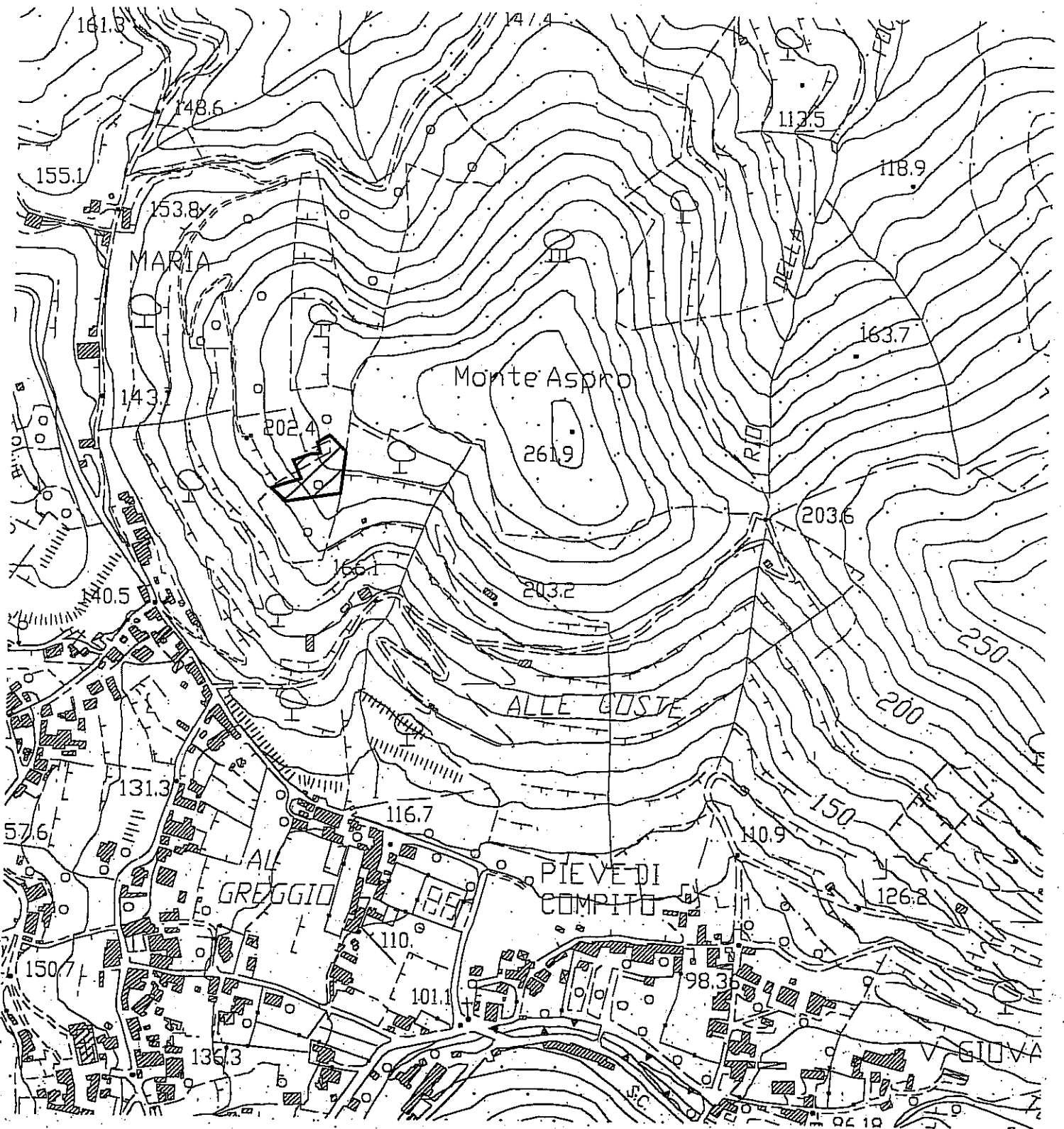
DAL 7 NOV. 2007

senza 8 NOV. 2007

Capitolo 100
Il Segretario Generale
Direttore Generale
Le Donne



MONTE ASPRO – S. ANDREA DI COMPITO (scala 1:5.000)

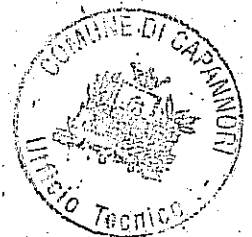


PUBBLICATA ALL'ALBO PRETORIO
DAL 8 OTT. 2007 AL 7 NOV. 2007.

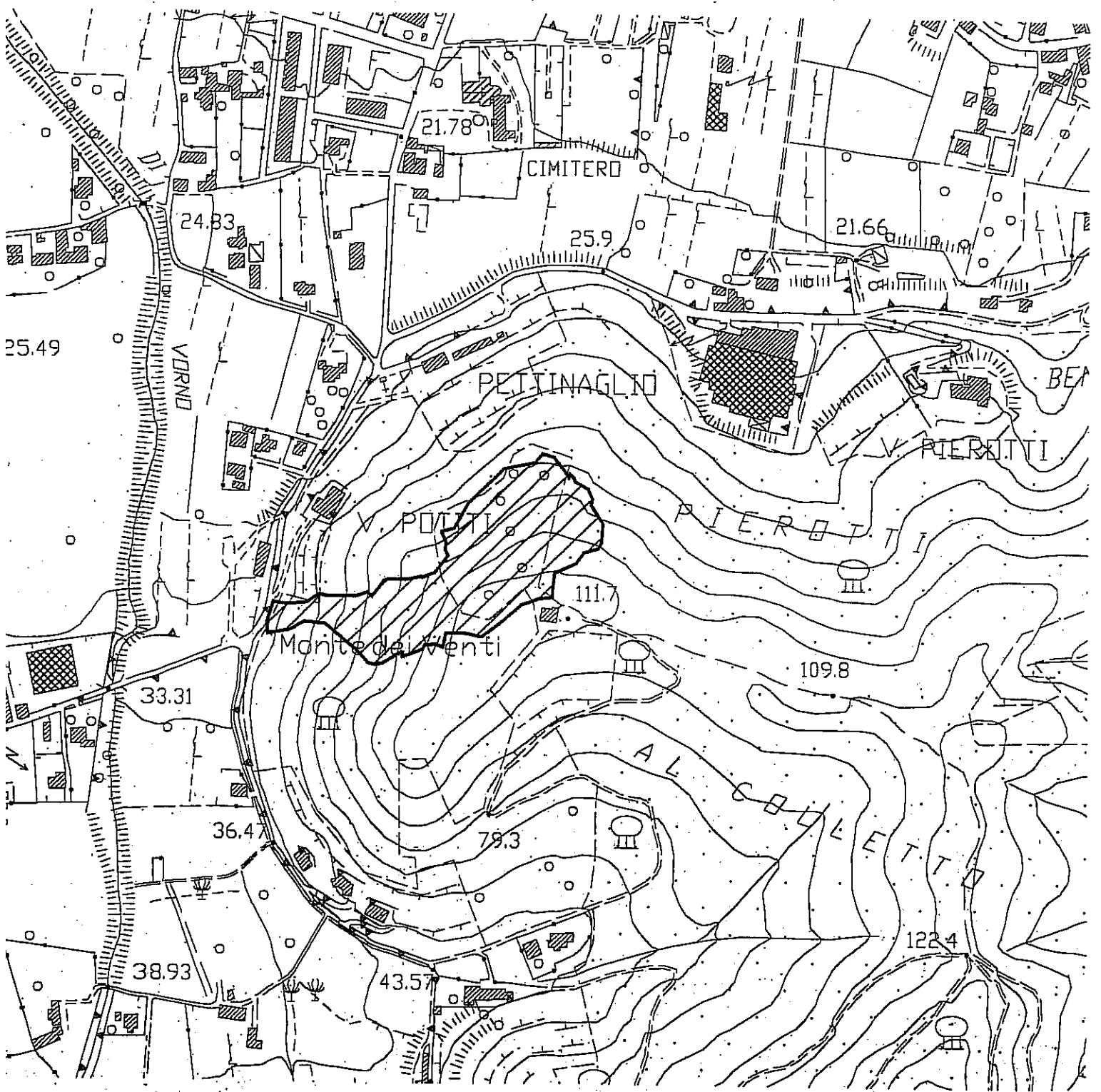
senza opposizioni
Capannoni

8 NOV. 2007

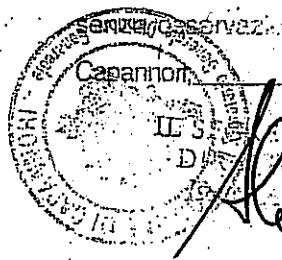
IL SEGRETARIO GENERALE
DIRETTORE GENERALE
Dot. Antonia Le Donne



MONTE DEI VENTI – BADIA DI CANTIGNANO (scala 1:5.000)

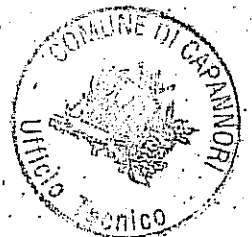


PUBBLICATA ALL'ALBO PRETORIO
DAG 011, 2007 AL 0 7 NOV, 2007

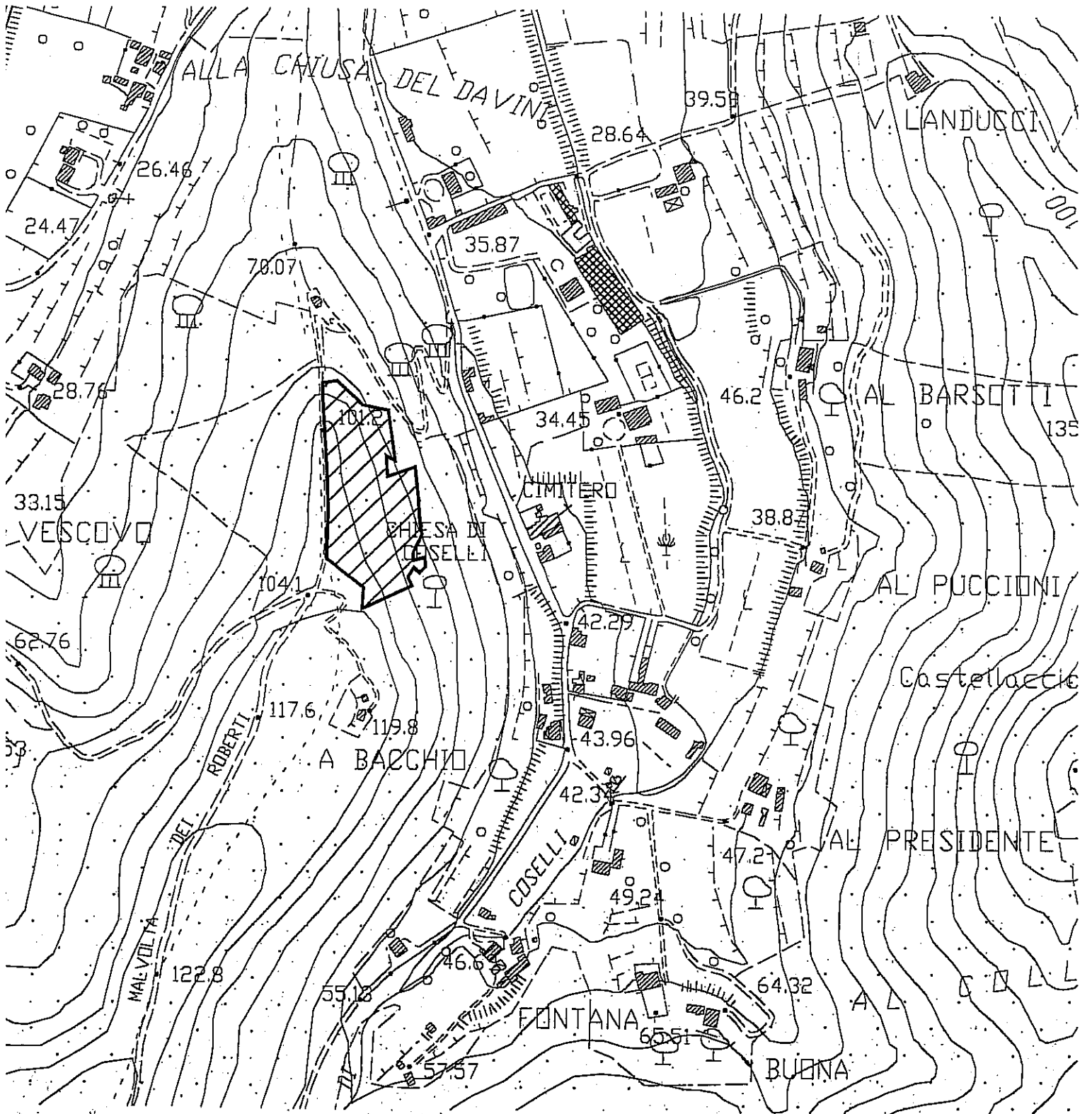


0 8 NOV, 2007

IL S
DI
GENERALE
GENERALE
Le Donne

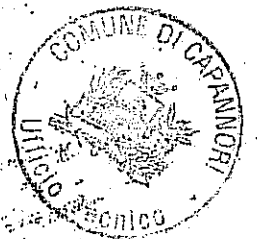


LOC. BACCHIO – COSELLI (scala 1:5.000)



PUBBLICATA AL TRIBUNALE PRETORIO
DAL 6 OTT. 2007, 07 NOV. 2007

ser...
C...
8 NOV. 2007
UFFICIO GENERALE
DELL'UFFICIO GENERALE
Le Donne



ATA ALL'ISTITUTO METEORIO
NOV. 2007 19 DIC. 2007

23 0380100
Capannoni 20 DIC. 2007

PIZZORNA - MATRAIA (scala 1:5.000)

